

鲤城街道白塔社区新建社区道路工程

(K0+000-K0+047.053 共计47.053m)

一阶段施工图设计

第一册 共一册



顺风建筑规划设计有限公司

2025年08月

工程设计证书编号: A235044076



工 程 设 计 资 质 证 书

证书编号： A235044076

有 效 期： 至2026年06月10日

中华人民共和国住房和城乡建设部制

企 业 名 称： 顺风建筑规划设计有限公司

经 济 性 质： 有限责任公司

资 质 等 级： 化工石化医药行业乙级；电力行业（风力发电、变电工程、送电工程）专业乙级；环境工程（物理污染防治工程）专项乙级；农林行业（农业综合开发生态工程）专业乙级；建筑行业乙级；风景园林工程设计专项乙级；公路行业（公路）专业丙级；市政行业乙级；水利行业丙级。

可承担建筑装饰工程设计、建筑幕墙工程设计、轻型钢结构工程设计、建筑智能化系统设计、照明工程设计和消防设施工程设计相应范围的乙级专项工程设计业务。

发证机关：



2023年 03月 31日

No.AZ 0178237

本册目录

[illegible][illegible]

设计说明

1 概述

鲤城街道白塔社区新建社区道路工程位于鲤城街道白塔社区，本次实施内容：场地土方平整、破除旧砼路面结构、排水边沟、挡土墙、护肩、路基土方、车道砼路面结构、车道钢筋砼路面结构、钢筋混凝土护栏、交通安全标志、标线以及植草皮防护。

1.1 任务依据

- 1) 与建设单位签定的设计合同；
- 2) 业主单位提供的数字化矢量 1:1000 地形图。

1.2 技术规范

- 1) 《公路工程技术标准》（JTG B01-2014）；
- 2) 《小交通量农村公路工程技术标准》（JTG 2111-2019）；
- 3) 《公路交通标志和标线设置规范》（JTG D82-2009）；
- 4) 《公路交通安全设施设计规范》（JTG D81-2017）；
- 5) 《公路交通安全设施设计细则》（JTG / T D81-2017）；
- 6) 《公路路基设计规范》（JTG D30-2015）；
- 7) 《公路路基施工技术规范》JTG F10-2006；
- 8) 《公路水泥混凝土路面设计规范》（JTG D40-2011）；
- 9) 《公路水泥混凝土路面施工技术细则》（JTG/T F30-2014）；
- 10) 《园林绿化工程项目规范》（GB55014-2021）；

1.3 设计内容

本次设计工作内容主要包括场地土方平整、破除旧砼路面结构、排水边沟、挡土墙、护肩、路基土方、车道砼路面结构、车道钢筋砼路面结构、钢筋混凝土护栏、交通安全标志、标线以及植草皮防护。

2 道路设计

2.1 路线横断面、平面以及纵断面设计

路面横断面宽度按双车道执行，车道宽度 3.0m，设置土路肩 0.25m 以及预留栏杆宽度 0.5m，即路基宽度 7.5m=0.5m 护栏+0.25 土路肩+2×3.0 车道+0.25 土路肩+0.5m 护栏。

路线平面共设置 1 处交点，平曲线半径 60m，本次按规划要求设置超高加宽。加宽宽度 0.9m，超高值为 5%。

纵断面结合现状起点、终点标高，道路纵坡为 13.79%，满足规范要求。

2.2 路基设计

设计依据为交通部部颁标准 JTG B01-2014《公路工程技术标准》及 JTG D30-2015《公路路基设计规范》等有关规定。

1、路基型式

路基宽度 7.5m=0.5m 护栏+0.25 土路肩+2×3.0 车道+0.25 土路肩+0.5m 护栏。

2、路面横坡

路面按 2%。

3、路面设计标高

设计标高为路面中线高程。

4、超高方式

路基超高以路基中线旋转。

5、路基压实度

根据《公路工程技术标准》，本项目路基压实度按：

- 1) 填方路槽底下 0~80 厘米，零填及挖方段路槽 0~80 厘米范围内压实度应大于 95%；
- 2) 填方路槽底 80~150 厘米范围内压实度应大于 94%；
- 3) 填方路槽底 150 厘米以下压实度应大于 92%。

2.3 路基边坡设计

1)、为减少征地，设置护肩或挡土墙等支挡结构。道路部分支挡结构采用 C20 埋石砼，埋石含量不大于 20%。

2.4 路基排水设计

本次新建排水边沟，采用 C20 混凝土浇筑。边沟尺寸为 0.3×0.4m，壁厚为 0.15m

2.5 路面结构设计

1、路面设计原则、依据

依据交通部颁布《公路水泥混凝土路面设计规范》（JTG D40-2011）的有关规定。

2、路面结构类型

本项目路面结构层：

18cm 水泥混凝土（抗弯拉强度 $\geq 4.0\text{MPa}$ ）+15cm5%水泥稳定碎石基层+15cm 填隙碎石垫层。

位于起点处钢筋砼路面采用 20cm 厚。

本次实施中，土路肩与路面一同硬化，土路肩材料与路面材料一致，厚度与路面一致。

水泥混凝土路面板块划分 $375\times 400\text{cm}$ ，纵缝设拉杆，钢筋直径 14mm，长度 70cm，间距 70cm。

横向接缝的施工缝、胀缝以及邻近胀缝或自由端部的 3 条缩缝设传力杆，钢筋直径 30mm，长度 50cm，间距 25cm。角隅钢筋采用 2 根直径为 14mm 的 HRB400 钢筋,布设在距路面顶面 7cm 处，距边缘 10cm。

3、路面材料技术指标：

水泥砼板设计弯拉强度采用 4.0MPa，水泥采用道路水泥以提高耐磨性和抗折强度，骨料中的石料强度不低于 II 级，砼用砂均用石英质中（粗）砂；5%水泥稳定碎石基层的集料级配采用骨架密实型，根据合理用材，就地取材，并考虑保证质量，节约投资的原则，采用刚度大，水稳性好的刚性基层，以减少底面拉应力，提高抗疲劳能力。

4、水泥混凝土路面材料要求

①水泥

水泥可选用普通硅酸盐水泥、道路硅酸盐水泥，其物理性能及化学成分应符合《公路水泥混凝土路面施工技术细则》（JTG/TF30-2014）表 3.1.3 中中等交通的要求，并应通过混凝土配合比实验，混凝土的抗折强度和抗压强度应满足《公路水泥混凝土路面施工技术细则》（JTG/TF30-2014）表 3.1.2 中中等交通的要求。

②粗集料

粗集料应使用质地坚硬、耐久、洁净的碎石、碎卵石和卵石，其技术指标应满足《公路水泥混凝土路面施工技术细则》（JTG/TF30-2014）表 3.3.1 中不低于 II 级的要求。用作路面混凝土的粗集料不得使用不分级的统料，应按最大公称粒径的不同采用 2~4 个粒级的集料进行掺配，并应符合《公路水泥混凝土路面施工技术细则》（JTG/TF30-2014）表 3.3.3 合成级配的要求。卵石最大公称粒径不大于 19.0mm；碎卵石最大公称粒径不大于 26.5mm；碎石最大公称粒径不大于

31.5mm。

③细集料

细集料应采用质地坚硬、耐久、洁净的天然砂、机制砂或混合砂，其技术指标应符合《公路水泥混凝土路面施工技术细则》（JTG/TF30-2014）表 3.4.2 中不低于 II 级的技术要求。细集料的级配要求应符合《公路水泥混凝土路面施工技术细则》（JTG/TF30-2014）表 3.4.3 中的中砂级配范围要求。同一配合比用砂的细度模数变化范围不应超过 0.3，否则应分别堆放，并调整配合比中的砂率后使用。路面混凝土所使用的机制砂除应符合《公路水泥混凝土路面施工技术细则》（JTG/TF30-2014）中表 3.4.2 和表 3.4.3 的规定外，还应检验砂浆磨光值，其值宜大于 35。

④水

清洗集料、拌和混凝土养生所用的水，不应含有影响混凝土质量的油、酸、碱、盐类，有机物等。饮用水一般适用于混凝土；非饮用水，经化学检验符合下列要求时也可使用：

a 硫酸盐含量（按 SO_4^{2-} 计）小于 2700mg/L；

b 含盐量不超过 3500mg/L；

c PH 值大于 4.5。

⑤外加剂

外加剂的质量应符合《公路水泥混凝土路面施工技术细则》（JTG/TF30-2014）表 3.6.1 中的各项技术要求。

⑥钢筋

水泥混凝土路面所用钢筋、传力杆、拉杆等钢筋应符合国家有关标准的技术要求。钢筋应顺直，不得有裂纹、断伤、刻痕、表面油污和锈蚀。传力杆钢筋加工应锯断，不得挤压切断；断口应垂直、光圆，用砂轮打磨掉毛刺，并加工成 2~3mm 圆倒角。

⑦接缝材料

应选用能适应混凝土面板膨胀和收缩、施工时不变形、弹性复原率高、耐久性好的膨胀板。宜采用塑胶、橡胶泡沫板或沥青纤维板。其技术要求应符合《公路水泥混凝土路面施工技术细则》（JTG/TF30-2014）中表 3.9.2 的规定。

⑧其他材料

传力杆套(管)帽等其他材料均应符合《公路水泥混凝土路面施工技术细则》（JTG/TF30-2014）中的有关规定。

混凝土路面养生剂性能应符合《公路水泥混凝土路面施工技术细则》（JTG/TF30-2014）中表 3.11.1 的规定。

⑨基层、垫层主要技术指标

水泥稳定碎石基层的集料级配采用骨架密实型，集料级配范围如下表：

层位	通过下列方筛孔(mm)的质量百分率(%)						
	31.5	19	9.5	4.75	2.36	0.60	0.075
基层	100	68~86	38~58	22~32	16~28	8~15	0~3

5%水泥稳定碎石的配合比为水泥:碎石=5:100（重量比），要求七天无侧限抗压强度 3.5MPa，压实度不小于 98%。水泥稳定集料的水泥剂量一般为 3%~5.5%，施工后必须采用塑料薄膜湿治养生。

3 附属工程改造设计

附属工程有：钢筋混凝土护栏、交通安全标志、标线以及植草皮防护。

3.1 钢筋混凝土护栏

因道路纵坡 13.79%，路线较陡本次在道路两侧设置钢筋混凝土防撞护栏。

3.2 交通安全标志、标线

车行道边缘线:设在行车道两侧路缘带的内侧，用来指示机动车道的边缘或用以划分机动车道与机动车道的分界，为白色实线，线宽为 15cm。

路面中心线：是用来分离同向行驶的交通流量，无中央分隔带时，采用黄色热熔型路用反光涂料划线，采取单黄线，线宽 15cm。

本目标线采用施工快捷、寿命长反光性好的热熔反光型，标线漆厚 1.8mm±0.2mm，并在涂膜表面撒布 18-25%反光玻璃珠。白色反光标线涂料的亮度因数应大于或等于 0.35，初始逆反射系数应大于或等于 150mcd×1×-1/×m-2/；黄色反光标线涂料的亮度因数应大于或等于 0.27，初始逆反射系数应大于或等于 100mcd×1×-1/×m-2/。

标线涂料、玻璃珠性能应符合 JT/T280-2022《路面标线涂料》要求。预混玻璃微珠含量≥20%。技术要求：

- 1. 热熔标线涂料中含 18%~25%的玻璃珠，施工时再在涂膜上面撒玻璃珠。
- 2. 热熔反光型纵向标线涂料的冷膜厚度为 1.8±0.2mm
- 3. 减速标线采用 2 毫米黄色热熔划线。

3.3 植草皮防护

本次在停车场及现状道路衔接位置，存在一处边坡，本次考虑按照植草皮防护。

4 路面施工方法及注意事项

4.1 概述

（1）路基施工应严格按照《公路路基施工技术规范》（JTG/T 3610-2019）有关规定执行。

（2）路基、路面工程及排水工程（含原材料及混合料）等的质量检测项目和控制指标，凡未说明的按相关施工技术规范及《公路工程质量检验评定标准》的规定执行。

（3）施工过程中应加强全方位、全过程的质量自检工作，从基底处理、备料、放样、施工到分部工程竣工的每个环节，每道工序，均应严格进行质量检测（验），把质量隐患消除在过程之中。

（4）施工方法、工艺及施工顺序对路基稳定及公路的安全正常运营有很大影响，应结合不同地质条件及工程特性，做好施工组织，选择有效的施工方法及工艺，尤其做好开挖、防护工程的有机配合。

（5） 鉴于工程地质条件的复杂性，设计、施工需根据现场揭露的地质信息进行动态调整，施工过程对地质异常或与设计差异较大者，需及时向业主和设计单位反映，以便进行相关工程处理。

（6）重要工程施工最好避开雨季，并及时做好防排水工作，避免边坡等受雨水冲刷和降雨下渗而失稳。

（7）边沟等构筑物回填土压实度不小于 90%。路面排水设施（沟、管、井等）应在路基工程施工达标验收后反挖开槽施工，其周边回填土的压实度，按相应路基部分的压实度指标控制。

（8）清表、挖台阶土多含草皮、树根等植物根系，不得直接用于路基填料填筑路基。

4.2 路面施工注意事项

4.2.1 水泥路面施工注意事项

1、水泥混凝土路面板、路面基层的施工严格按照现行交通部颁布的《公路路面基层施工技术细则》、《公路水泥混凝土路面施工技术细则》、《公路工程质量检验评定标准》的规定和要求进行。

2、面板铺筑前，应对基层进行全面的破损检查，当基层产生纵、横向断裂、隆起或碾坏时，

应采取下列有效措施彻底修复：

- a) 所有挤碎、隆起、空鼓的基层应清除，并使用相同的基层料重铺。
- b) 当基层产生非扩展性温缩、干缩裂缝时，应灌沥青密封防水，还应在裂缝上粘粘有毡、土工布或土工织物，其覆盖宽度不应小于 100cm；距裂缝最窄处不得小于 30cm。
- c) 当基层产生纵向扩展裂缝时，应分析原因，采取有效的路基稳固措施根治裂缝，且宜在纵向裂缝所在的整个面板内，距板底 1/3 高度增设补强钢筋网，补强钢筋网到裂缝端部不宜短于 5m。
- d) 基层被碾坏成坑或破损面积较小的部位，应挖除并采用贫混凝土局部进行修复。对表面严重磨损裸露粗集料的部位，宜采用沥青封层处理。

3、高温施工时，混凝土拌合物的初凝时间不得小于 3h，否则应采取缓凝或保塑措施；低温施工时，终凝时间不得大于 10h，否则应采取必要的促凝或早强措施。

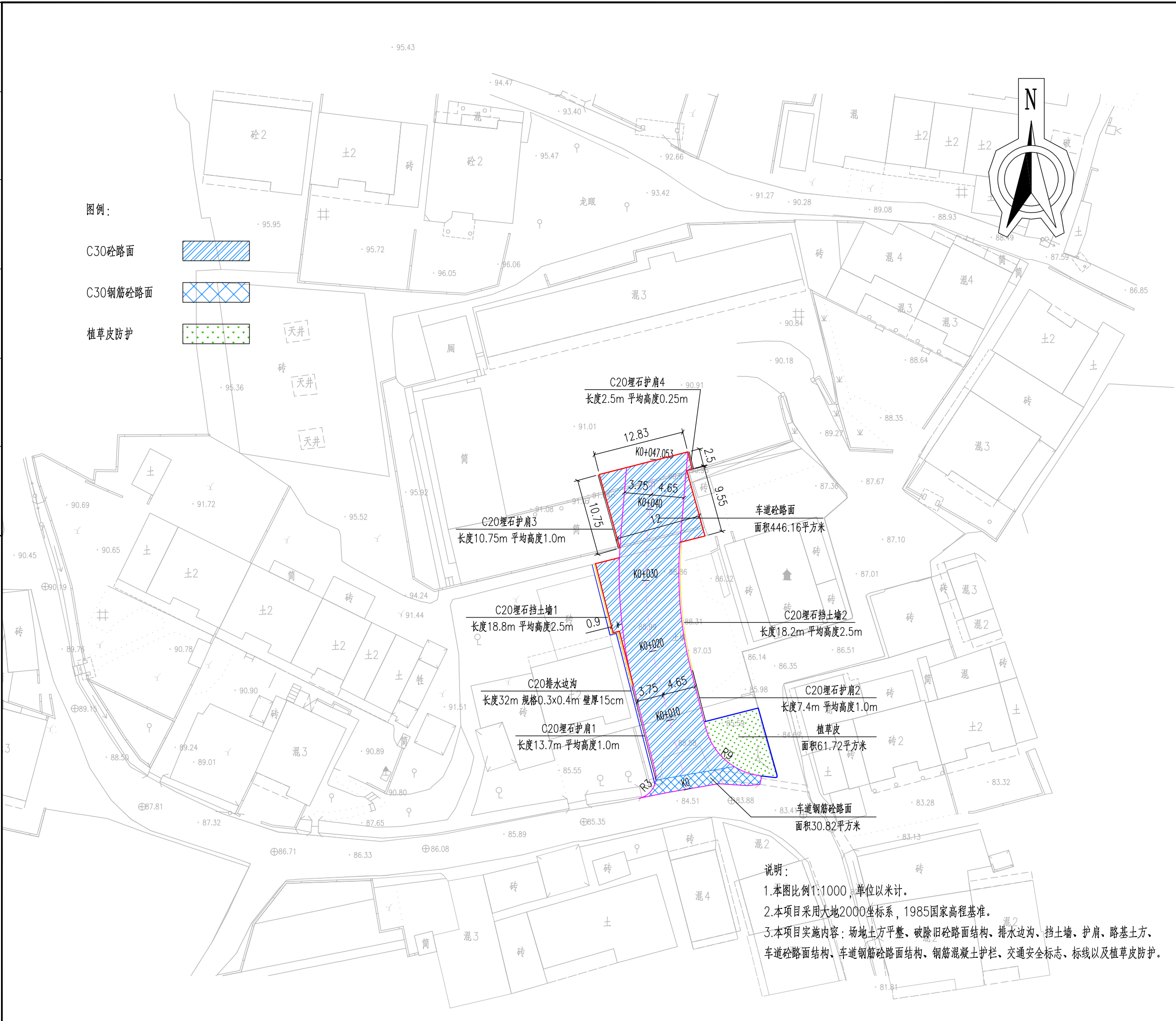
4、外加剂的掺量应由混凝土试配试验确定，引气剂与减水剂或高效减水剂等其他外加剂复配在同一水溶液中时，应保证其共溶性，防止外加剂溶液发生絮凝现象。

4.2.2 施工安全注意事项

为了保证工程施工期间行驶车辆的通行，确保施工安全，应采取以下措施：

- 1、加强对施工人员安全教育与监督，所有施工人员都必须受安全教育后才能上路作业，严格遵守《公路维修养护作业安全规程》，配备专职安全员。
- 2、上路施工人员必须穿反光衣。
- 3、施工人员不得横穿公路，必须待在锥形交通标围护区内作业。
- 4、设专人进行交通设施的围护及指挥施工车辆的出入。
- 5、施工中遇到交通事故，须及时按规定报告，保护好现场，并协助路政、交警疏导交通，若遇车辆在工作面侧突然熄火，施工人员能推动的应及时组织人员达车辆推到安全的地方。夜间施工时需设置足够的照明设备。设专门领导值班，遇到交通事故及时疏导交通并通知交警、路政处理部门。
- 6、破碎范围，出入口应有醒目的安全标记，其路段宜进行交通管制，应有明显的交通指示标志，并有专人负责指挥交通。
- 7、 夜间施工时，现场必须有符合操作要求的照明设备，施工场地要设置路灯，对于需要保护的结构物、临时工程等应设置围栏，并悬挂红灯警示标志。
- 8、 其他未尽事宜见设计图纸。

日期	签字	专业	日期	签字	专业
		暖通			给排水
		电气			结构
		方案			建筑
		结构			专业

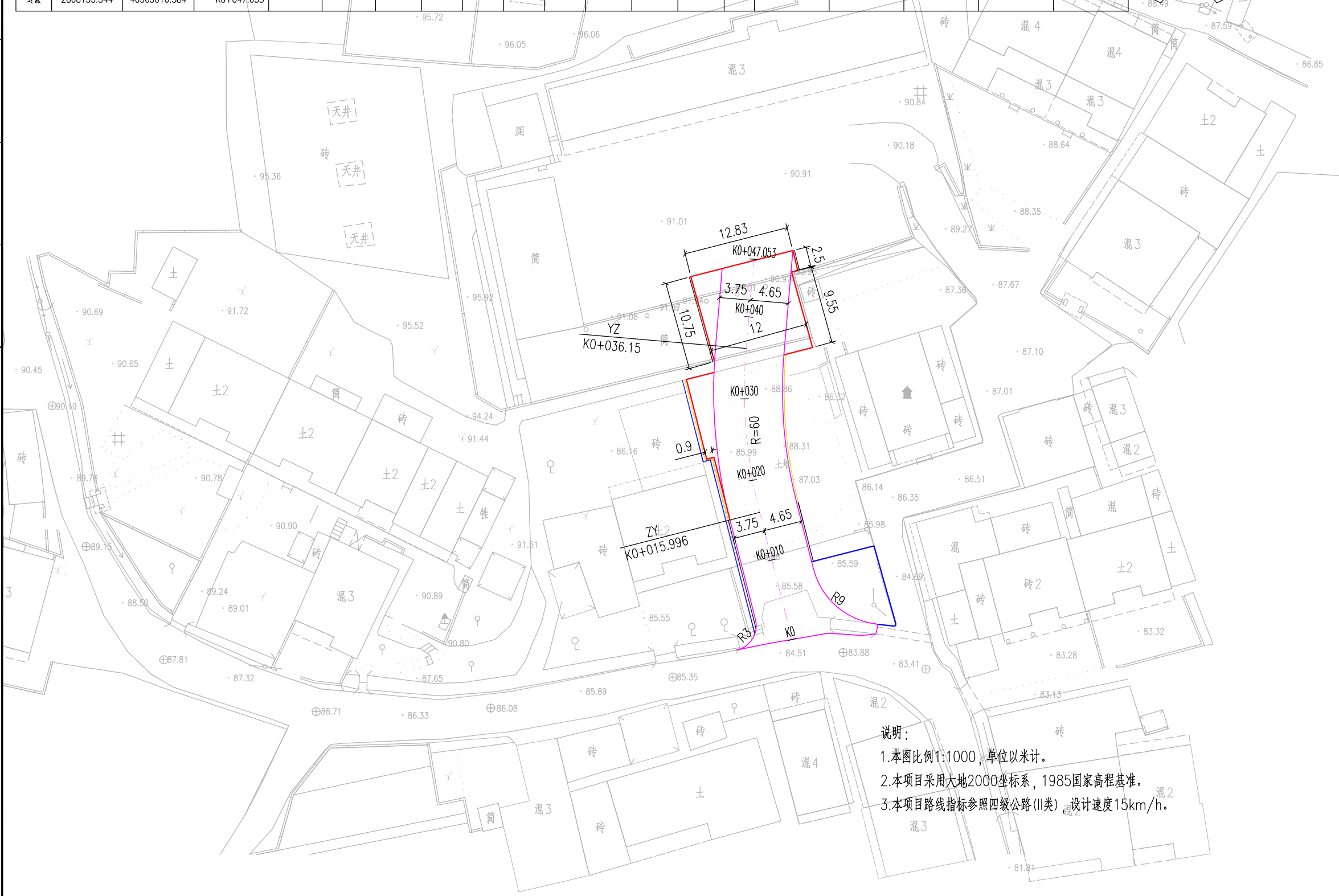
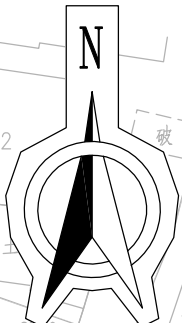


设计单位 DESIGN UNIT			
<div></div> <div>顺风建筑规划设计有限公司</div> <div>工程设计证书编号：A235044076</div>			
说明 本图纸的版权，属顺风建筑规划设计有限公司所有，不得用于本工程以外范围。 本图纸需手续齐全方可用于施工。			
设计专用章 DESIGN APPROPRIATION CHAPTER			
注册执业章 REGISTERED SEAL			
建设单位 ORGANIZATION 仙游县鲤城街道白塔社区居民委员会			
项目名称 ITEM NAME 鲤城街道白塔社区新建社区道路工程			
子项名 SUB PROJECT			
图纸名称 DRAWING TITLE 总体平面设计图			
项目负责人 PROJECT DIRECTOR	林 葩	林葩	
审定人 APPROVED BY	蔡跃兴	蔡跃兴	
专业负责人 DISCIPLINE RESPONSIBLE BY	赵丽梅	赵丽梅	
审 核 人 EXAMINED BY	林 葩	林葩	
校 对 人 CHECKED BY	杨东薇	杨东薇	
设计人 DESIGNED BY	尤潇华	尤潇华	
制图人 DESIGNED BY	尤潇华	尤潇华	
设计编号 PROJECT No.	SF-XY-2025-13		
版次 VERSION	A	图号 DRAWING NO.	LS-01
比例 SCALE		日期 DATE	2025. 08
专业 PROFESSIONAL	市政	图别 STATUS	施工图

日期				
签字				
专业	暖通	给排水	电气	
日期				
签字				
专业	方案	建筑	结构	

曲线要素表

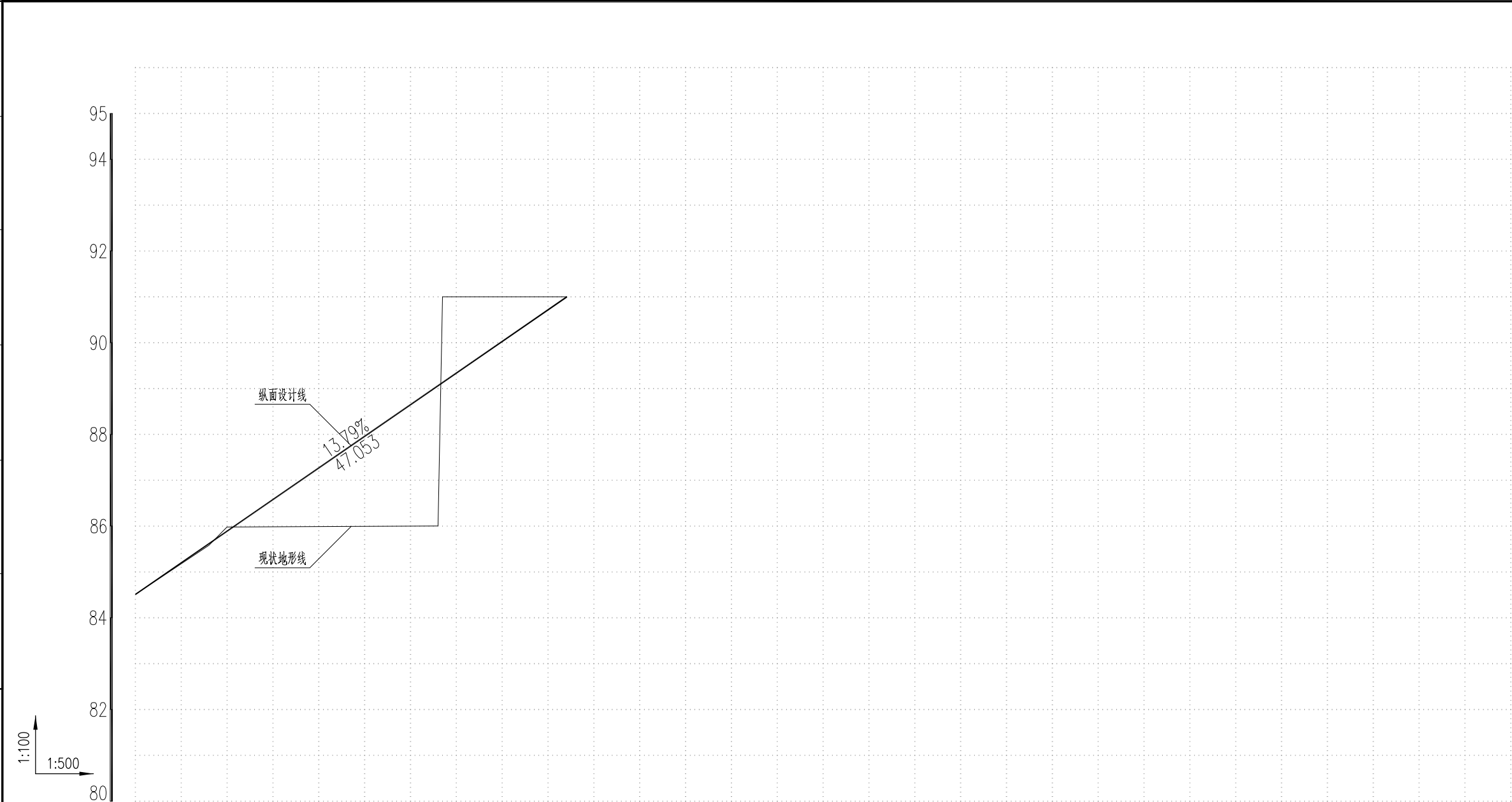
交点号	交点坐标		交点桩号	转角值		曲线要素值(米)								曲线位置				
				左转	右转	半径	第一缓和曲线参数	第一缓和曲线长度	第二缓和曲线参数	第二缓和曲线长度	第一切线长度	第二切线长度	曲线长度	外矢距	第一缓和曲线起点	第一缓和曲线终点	曲线中点	第二缓和曲线起点
	X	Y		(° ' ")	(° ' ")	R2	A1	L1	A2	L2	T1	T2	L	E	ZH	HY(ZY)	QZ	YH(YZ)
起点	2808109.193	40365015.073	K0+000															
JD1	2808134.545	40365008.586	K0+026.169		19°14'43"	60	0	0	0	0	10.173	10.173	20.154	0.856	K0+015.996	K0+015.996	K0+026.073	K0+036.15
终点	2808155.544	40365010.384	K0+047.053															



说明：
1.本图比例1:1000，单位以米计。
2.本项目采用大地2000坐标系，1985国家高程基准。
3.本项目路线指标参照四级公路(II类)，设计速度15km/h。

设计单位 DESIGN UNIT			
<div></div>			
顺风建筑规划设计有限公司 工程设计证书编号：A235044076			
说明 本图纸的版权,属顺风建筑规划设计有限公司所有,不得用于本工程以外范围。 本图纸需手续齐全方可用于施工。			
设计专用章 DESIGN APPROPRIATION CHAPTER			
注册执业章 REGISTERED SEAL			
建设单位 ORGANIZATION 仙游县鲤城街道白塔社区居民委员会			
项目名称 ITEM NAME 鲤城街道白塔社区新建社区道路工程			
子项名 SUB PROJECT			
图纸名称 DRAWING TITLE 路线平面设计图			
项目负责人 PROJECT DIRECTOR	林 葩		
审定人 APPROVED BY	蔡跃兴		
专业负责人 DISCIPLINE RESPONSIBLE BY	赵丽梅		
审 核 人 EXAMINED BY	林 葩		
校 对 人 CHECKED BY	杨东薇		
设计人 DESIGNED BY	尤潇华		
制图人 DRAWN BY	尤潇华		
设计编号 PROJECT No.	SF-XY-2025-13		
版次 VERSION	A	图号 DRAWING NO.	LS-02
比例 SCALE		日期 DATE	2025.08
专业 PROFESSIONAL	市政	图别 STATUS	施工图

专业	签字	日期	专业	签字	日期
方案			暖通		
建筑			给排水		
结构			电气		



填挖高度	0.000	-0.091	1.280	2.651	-0.973	0.000
设计高程	84.510	85.889	87.269	88.648	90.027	91.000
地面高程	84.510	85.980	85.989	85.997	91.000	91.000
竖曲线						
坡度/坡长	13.79% 47.053					
里程与桩号	K0+000	K0+010	K0+020	K0+030	K0+040	K0+047.053
平曲线	R=∞ JD1 (≠) 19°14'43" T1=10.173 T2=10.173 L=20.154 E=0.856 R=60 R=∞					

设计单位
DESIGN UNIT

1



1

K0+000~K0+047.053
顺风建筑规划设计有限公司

工程设计证书编号: A235044076

说明

本图纸的版权, 属顺风建筑规划设计有限公司所有, 不得用于本工程以外范围.
本图纸需手续齐全方可用于施工.

设计专用章

DESIGN APPROPRIATION CHAPTER

注册执业章

REGISTERED SEAL

建设单位
ORGANIZATION

仙游县鲤城街道白塔社区居民委员会

项目名称
ITEM NAME

鲤城街道白塔社区新建社区道路工程

子项名
SUB PROJECT

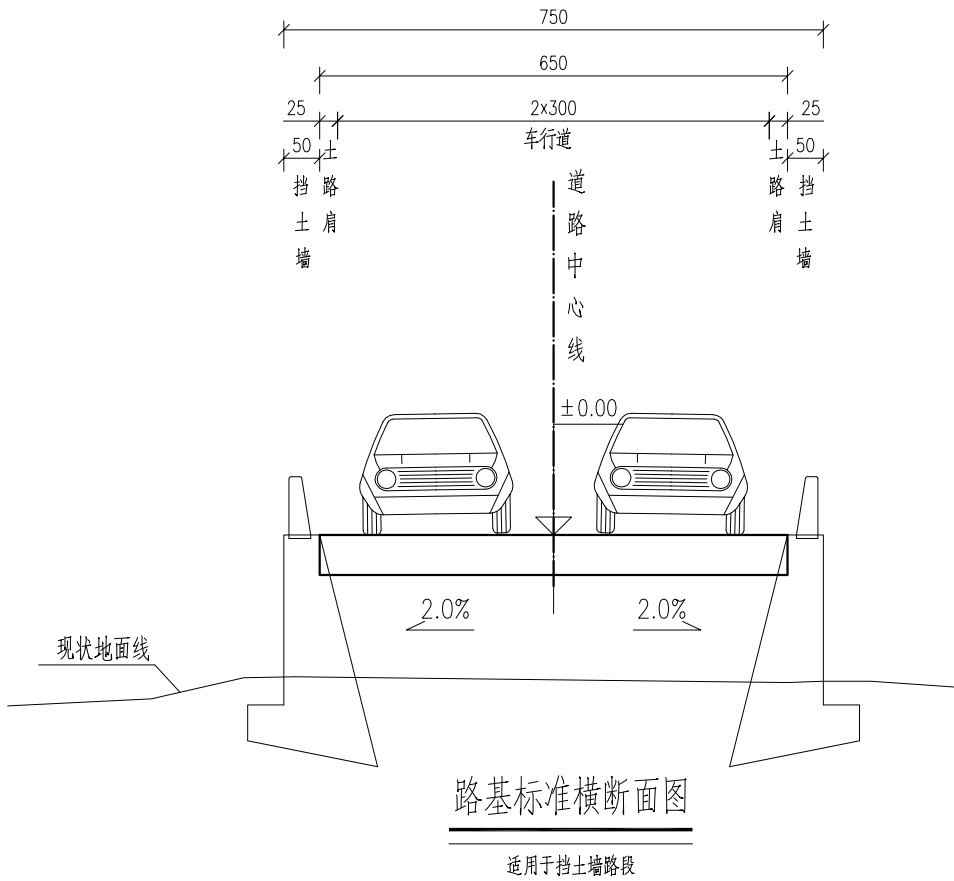
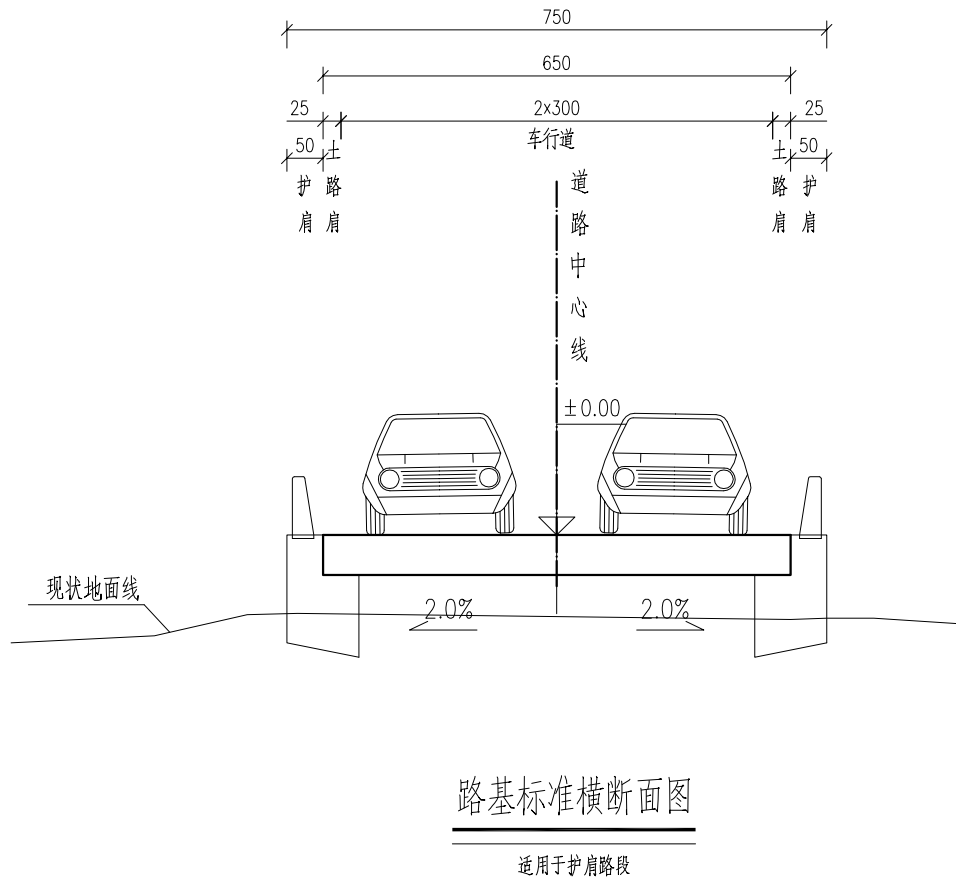
图纸名称
DRAWING TITLE

道路纵断面设计图

项目负责人 PROJECT DIRECTOR	林 葩	
审定人 APPROVED BY	蔡跃兴	
专业负责人 DISCIPLINE RESPONSIBLE BY	赵丽梅	
审核人 EXAMINED BY	林 葩	
校对人 CHECKED BY	杨东薇	
设计人 DESIGNED BY	尤潇华	
制图人 DESIGNED BY	尤潇华	
设计编号 PROJECT No.	SF-XY-2025-13	
版次 VERSION	A	图号 DRAWING NO.
比例 SCALE		日期 DATE
专业 PROFESSIONAL	市政	图别 STATUS

LS-05
2025. 08
施工图

日期	签字	专业	日期	签字	专业
		暖通			给排水
		电气			结构
		方案			建筑

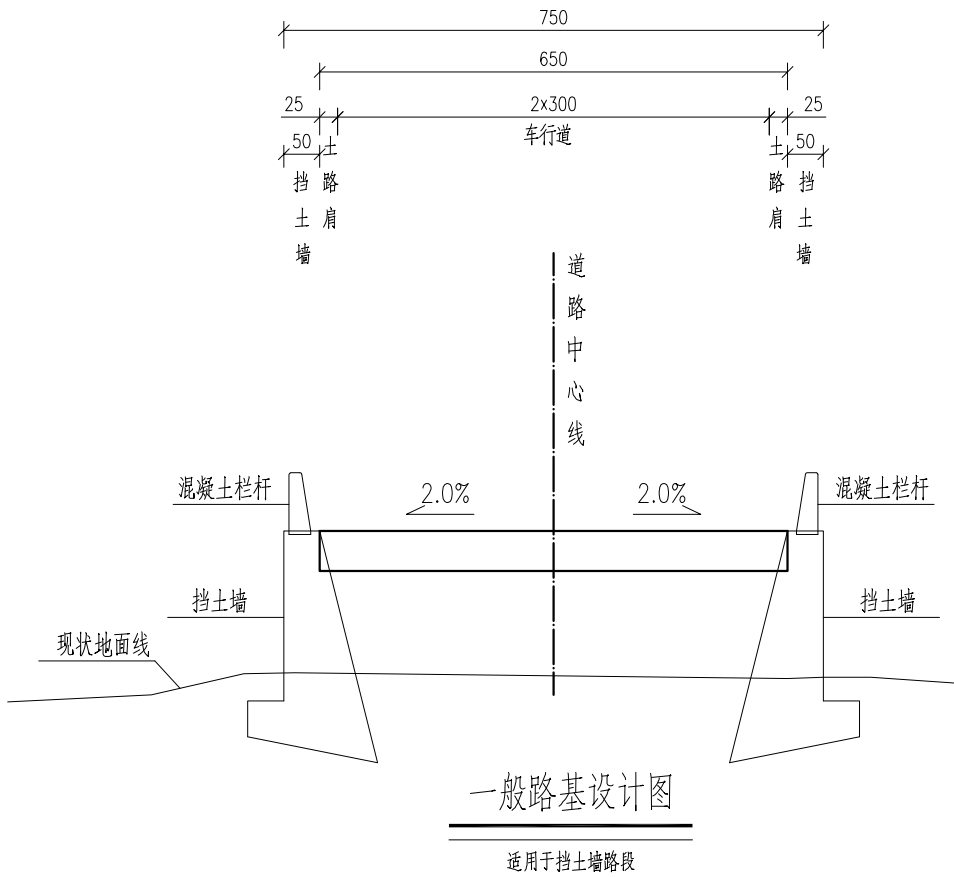
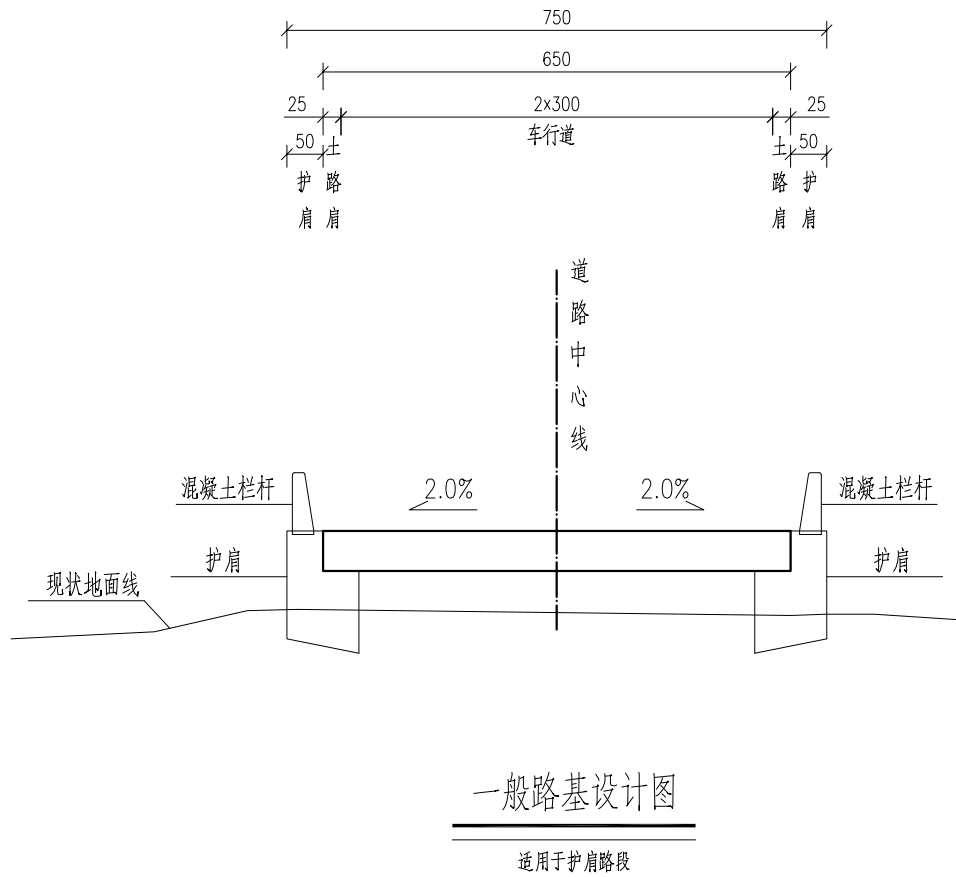


说明：

- 1、本图比例采用1:100，单位除标注外，均以厘米计。
- 2、公路标志、护栏等任何部件不得侵入公路建筑限界内。
- 3、图中所注标高为相对标高，±0.00表示中桩设计高位置。
- 4、土路肩同路面一同硬化。

设计单位 DESIGN UNIT			
			
顺风建筑规划设计有限公司			
工程设计证书编号：A235044076			
说明 本图纸的版权, 属顺风建筑规划设计有限公司所有, 不得用于本工程以外范围。 本图纸需手续齐全方可用于施工。			
设计专用章 DESIGN APPROPRIATION CHAPTER			
注册执业章 REGISTERED SEAL			
建设单位 ORGANIZATION 仙游县鲤城街道白塔社区居民委员会			
项目名称 ITEM NAME 鲤城街道白塔社区新建社区道路工程			
子项名 SUB PROJECT			
图纸名称 DRAWING TITLE 路基标准横断面图			
项目负责人 PROJECT DIRECTOR	林 葩		
审定人 APPROVED BY	蔡跃兴		
专业负责人 DISCIPLINE RESPONSIBLE BY	赵丽梅		
审 核 人 EXAMINED BY	林 葩		
校 对 人 CHECKED BY	杨东薇		
设计人 DESIGNED BY	尤潇华		
制图人 DESIGNED BY	尤潇华		
设计编号 PROJECT No.	SF-XY-2025-13		
版次 VERSION	A	图号 DRAWING NO.	LS-07
比例 SCALE		日期 DATE	2025. 08
专业 PROFESSIONAL	市政	图别 STATUS	施工图

日期	签字	专业	日期	签字	专业
		暖通			给排水
					电气
专业	方案	建筑	结构		

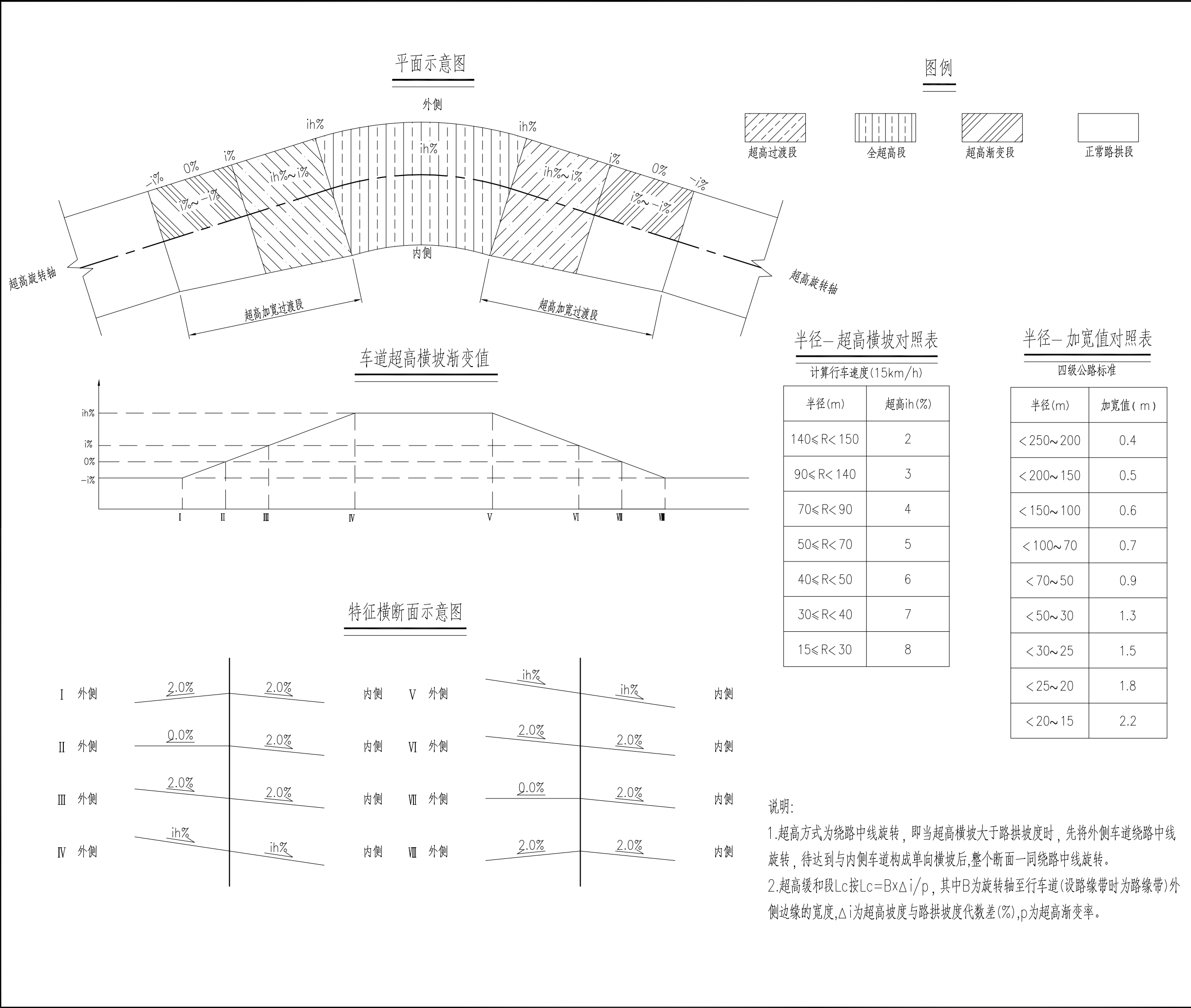


说明:

- 1.本图比例采用1:100，单位以厘米计。
- 2.本项目对路基部分要求达到四级公路所对应的路基设计规范要求。填方路基应夯实路基，达到路基压实度后，方可下一步施工。
- 3.填方两侧采用护肩或挡土墙支挡，减少征地拆迁。

设计单位 DESIGN UNIT <div></div> 顺风建筑规划设计有限公司 工程设计证书编号：A235044076			
说明 本图纸的版权, 属顺风建筑规划设计有限公司所有, 不得用于本工程以外范围。 本图纸需手续齐全方可用于施工。			
设计专用章 DESIGN APPROPRIATION CHAPTER			
注册执业章 REGISTERED SEAL			
建设单位 ORGANIZATION 仙游县鲤城街道白塔社区居民委员会			
项目名称 ITEM NAME 鲤城街道白塔社区新建社区道路工程			
子项名 SUB PROJECT			
图纸名称 DRAWING TITLE 一般路基设计图			
项目负责人 PROJECT DIRECTOR	林 葩		
审定人 APPROVED BY	蔡跃兴		
专业负责人 DISCIPLINE RESPONSIBLE BY	赵丽梅		
审 核 人 EXAMINED BY	林 葩		
校 对 人 CHECKED BY	杨东薇		
设计人 DESIGNED BY	尤潇华		
制图人 DESIGNED BY	尤潇华		
设计编号 PROJECT No.	SF-XY-2025-13		
版次 VERSION	A	图号 DRAWING NO.	LS-08
比例 SCALE		日期 DATE	2025. 08
专业 PROFESSIONAL	市政	图别 STATUS	施工图

日期	签字	专业	日期	签字	专业
		暖通			给排水
		电气			结构
		方案			建筑



设计单位
DESIGN UNIT



顺风建筑规划设计有限公司

工程设计证书编号: A235044076

说明

本图纸的版权,属顺风建筑规划设计有限公司所有,不得用于本工程以外范围。
本图纸需手续齐全方可用于施工。

设计专用章
DESIGN APPROPRIATION CHAPTER

注册执业章
REGISTERED SEAL

建设单位
ORGANIZATION

仙游县鲤城街道白塔社区居民委员会

项目名称
ITEM NAME

鲤城街道白塔社区新建社区道路工程

子项名
SUB PROJECT

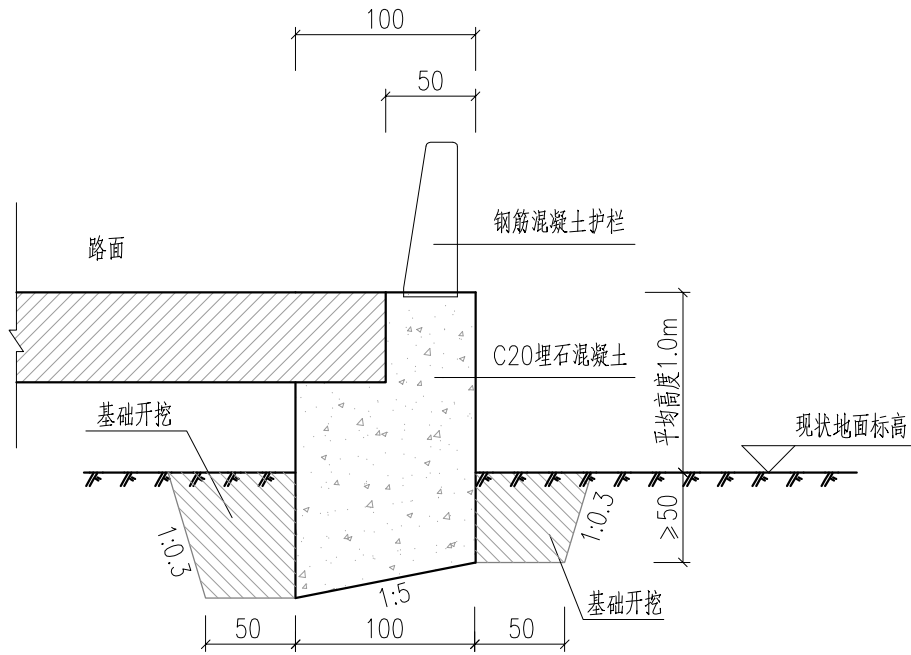
图纸名称
DRAWING TITLE

超高加宽方式图

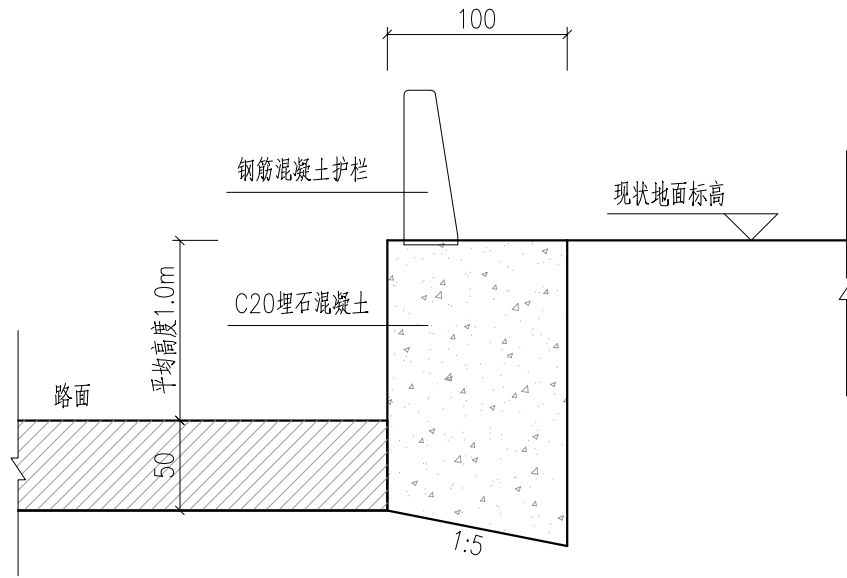
项目负责人 PROJECT DIRECTOR	林 葩	
审定人 APPROVED BY	蔡跃兴	
专业负责人 DISCIPLINE RESPONSIBLE BY	赵丽梅	
审 核 人 EXAMINED BY	林 葩	
校 对 人 CHECKED BY	杨东薇	
设计人 DESIGNED BY	尤潇华	
制图人 DRAWN BY	尤潇华	

设计编号 PROJECT No.		SF-XY-2025-13	
版次 VERSION	A	图号 DRAWING NO.	LS-09
比例 SCALE		日期 DATE	2025.08
专业 PROFESSIONAL	市政	图别 STATUS	施工图

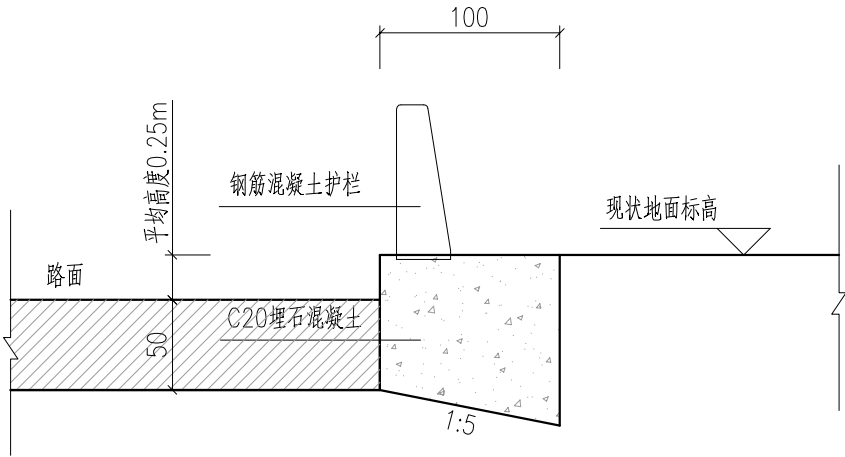
日期	签字	专业	日期	签字	专业
		暖通			给排水
		电气			结构
		方案			建筑



护肩结构设计图
适用于护肩1和护肩2
1:40



护肩结构设计图
适用于护肩3
1:40



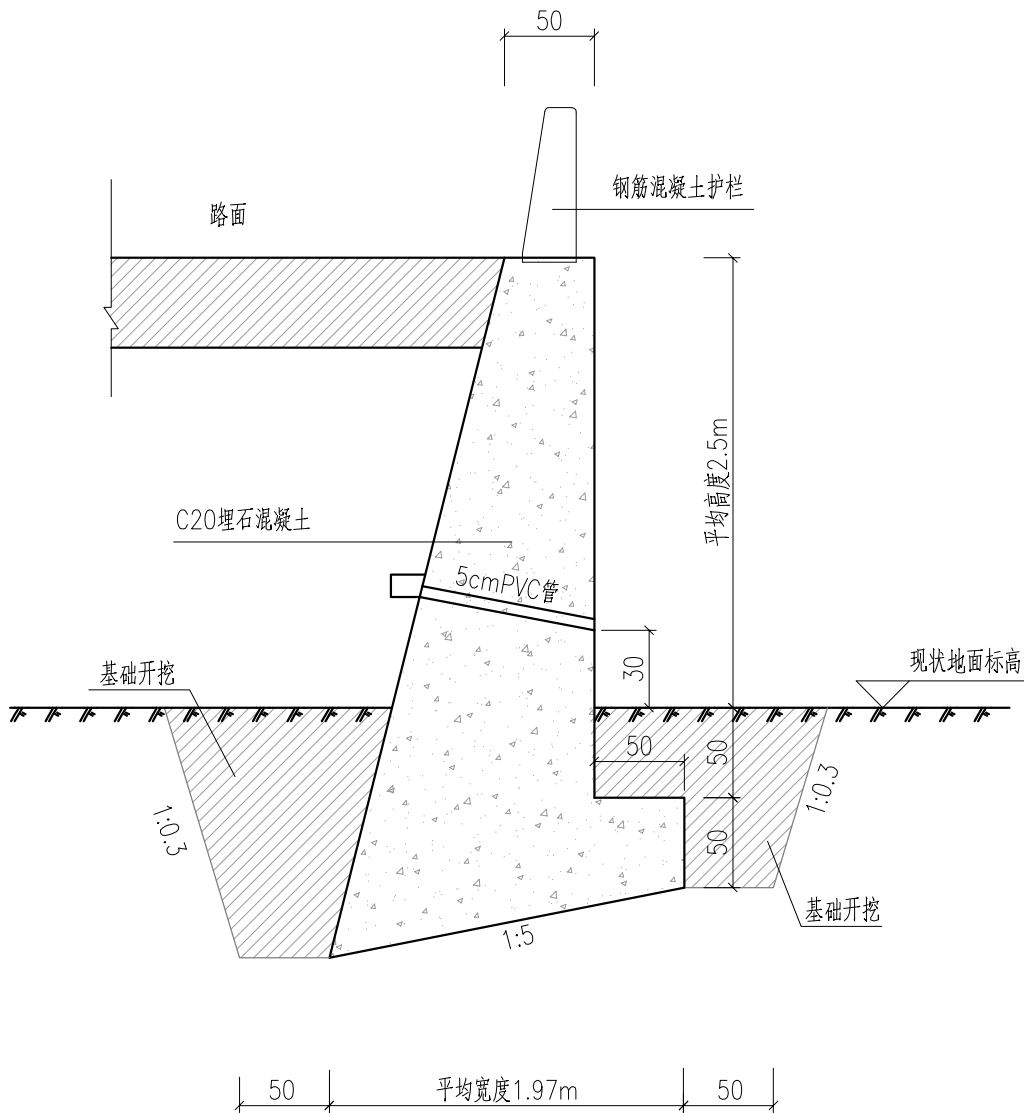
护肩结构设计图
适用于护肩4
1:40

说明:

1. 本图尺寸均以厘米计。
2. 护肩墙身采用C20埋石混凝土，埋石含量不大于20%。
3. 护肩每10米设置一道沉降缝，缝宽2cm，沿墙内、外、顶三边填塞沥青麻絮，填塞厚度不小于15cm。
4. 护肩位置详见“总体平面设计图”。

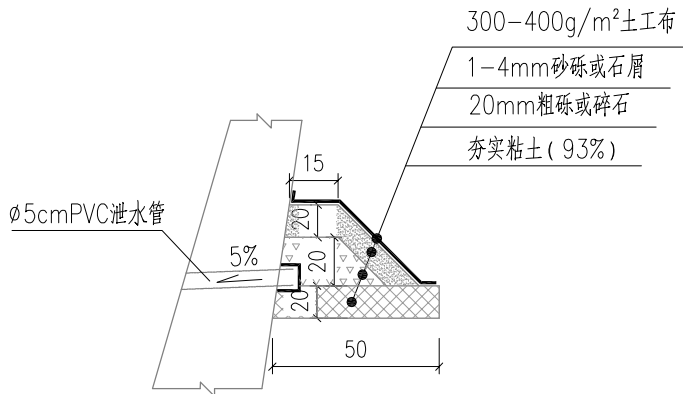
设计单位 DESIGN UNIT <div></div> 顺风建筑规划设计有限公司 工程设计证书编号: A235044076			
说明 本图纸的版权, 属顺风建筑规划设计有限公司所有, 不得用于本工程以外范围。 本图纸需手续齐全方可用于施工。			
设计专用章 DESIGN APPROPRIATION CHAPTER			
注册执业章 REGISTERED SEAL			
建设单位 ORGANIZATION 仙游县鲤城街道白塔社区居民委员会			
项目名称 ITEM NAME 鲤城街道白塔社区新建社区道路工程			
子项名 SUB PROJECT			
图纸名称 DRAWING TITLE 支挡结构设计图			
项目负责人 PROJECT DIRECTOR	林 葩		
审定人 APPROVED BY	蔡跃兴		
专业负责人 DISCIPLINE RESPONSIBLE BY	赵丽梅		
审 核 人 EXAMINED BY	林 葩		
校 对 人 CHECKED BY	杨东薇		
设计人 DESIGNED BY	尤潇华		
制图人 DESIGNED BY	尤潇华		
设计编号 PROJECT No.		SF-XY-2025-13	
版次 VERSION	A	图号 DRAWING NO.	LS-11
比例 SCALE		日期 DATE	2025. 08
专业 PROFESSIONAL	市政	图别 STATUS	施工图

日期	签字	专业	日期	签字	专业
		暖通			给排水
		电气			
专业	方案	建筑	专业	方案	建筑
		结构			结构

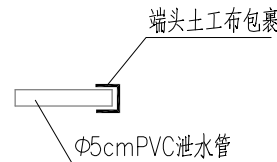


挡墙结构设计图

适用于挡土墙1和挡土墙2
1:40



反滤包大样图



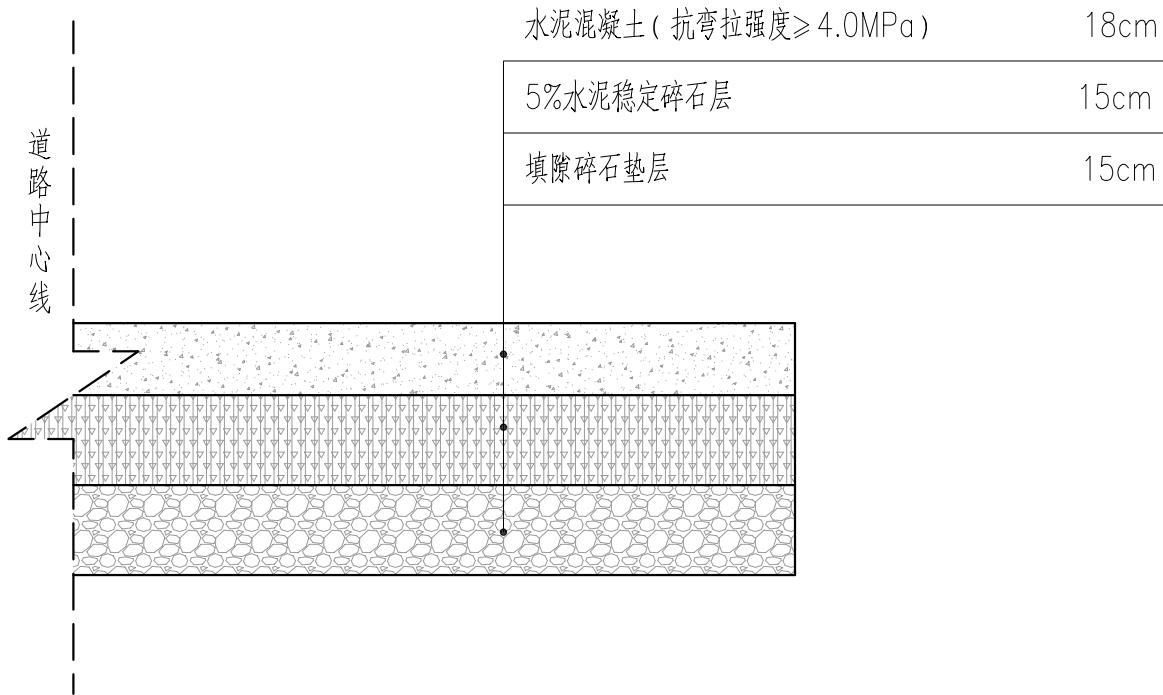
泄水孔大样图

说明:

1. 本图尺寸均以厘米计。
2. 挡墙墙身及基础采用C20埋石混凝土，埋石含量不大于20%。
3. 挡墙墙每10米设置一道沉降缝，缝宽2cm，沿墙内、外、顶三边填塞沥青麻絮，填塞厚度不小于15cm。
4. 泄水孔采用PCV管，管径5cm，间距1.5m设置一处。
5. 挡墙位置详见“总体平面设计图”。

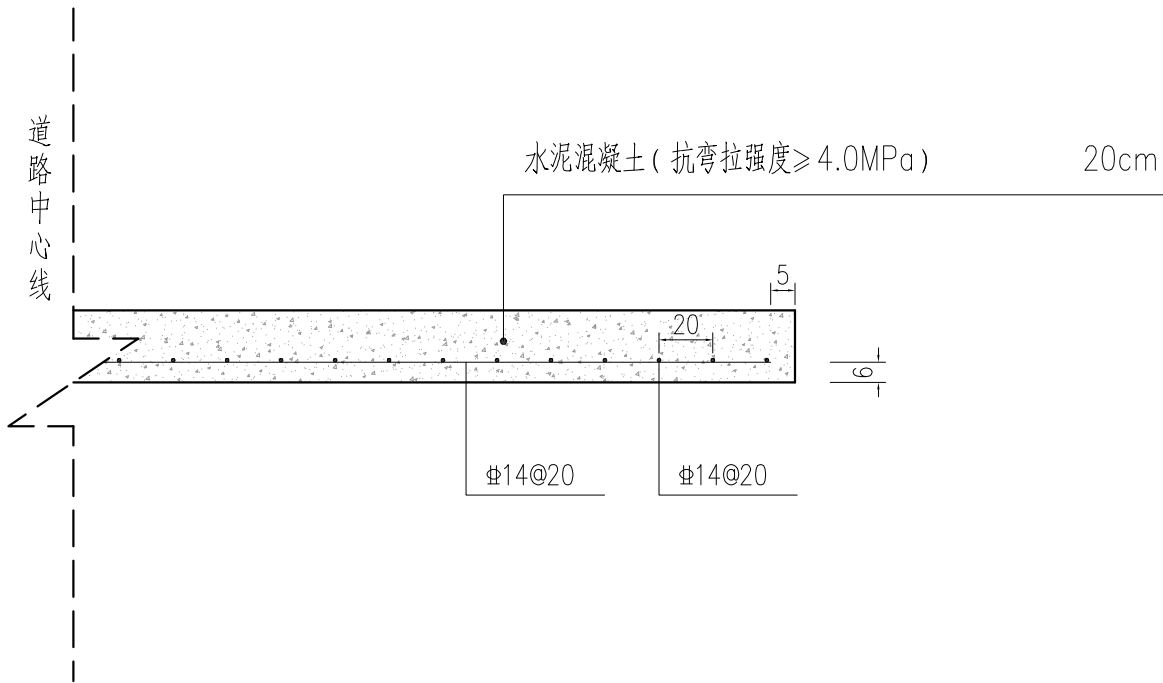
设计单位 DESIGN UNIT <div></div> 顺风建筑规划设计有限公司 工程设计证书编号: A235044076			
说明 本图纸的版权, 属顺风建筑规划设计有限公司所有, 不得用于本工程以外范围。 本图纸需手续齐全方可用于施工。			
设计专用章 DESIGN APPROPRIATION CHAPTER			
注册执业章 REGISTERED SEAL			
建设单位 ORGANIZATION 仙游县鲤城街道白塔社区居民委员会			
项目名称 ITEM NAME 鲤城街道白塔社区新建社区道路工程			
子项名 SUB PROJECT			
图纸名称 DRAWING TITLE 支挡结构设计图			
项目负责人 PROJECT DIRECTOR	林 葩		
审定人 APPROVED BY	蔡跃兴		
专业负责人 DISCIPLINE RESPONSIBLE BY	赵丽梅		
审 核 人 EXAMINED BY	林 葩		
校 对 人 CHECKED BY	杨东薇		
设计人 DESIGNED BY	尤潇华		
制图人 DRAWN BY	尤潇华		
设计编号 PROJECT No.	SF-XY-2025-13		
版次 VERSION	A	图号 DRAWING NO.	LS-11
比例 SCALE		日期 DATE	2025. 08
专业 PROFESSIONAL	市政	图别 STATUS	施工图

日期	签字	专业	日期	签字	专业
		暖通			给排水
		电气			结构



路面结构设计图

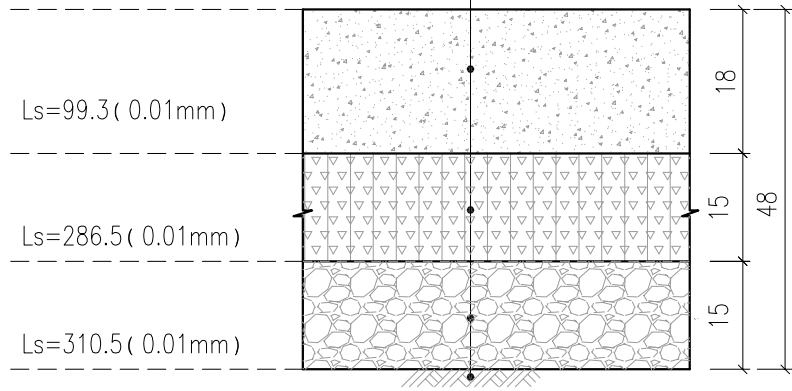
适用于车道水泥混凝土路面



路面结构设计图

适用于车道钢筋水泥混凝土路面

18cm 水泥混凝土路面 (抗弯拉强度 $\geq 4.0\text{MPa}$)
15cm 5%水泥稳定碎石基层 ($E\geq 1500\text{MPa}$)
15cm 填隙碎石垫层 ($E\geq 250\text{MPa}$)
土基 $E_0\geq 40\text{MPa}$, 压实度不小于92%



路面结构技术指标

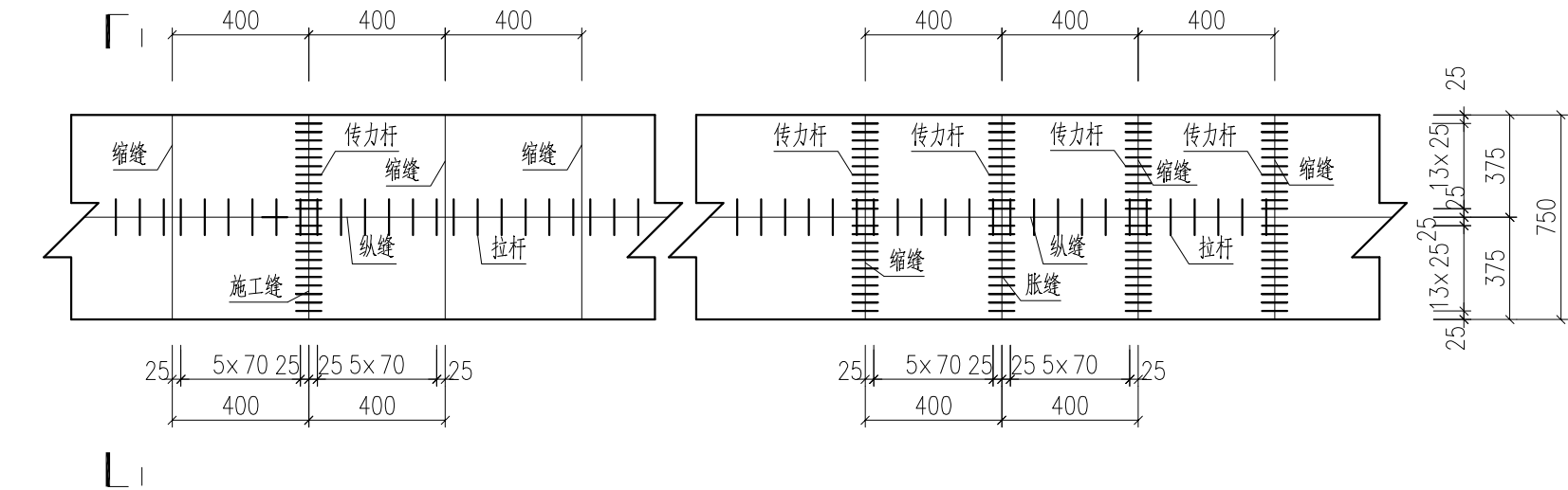
说明:

- 1、本图尺寸单位除特别注明及钢筋尺寸为毫米外，其余均以厘米计；
- 2、路面设计标准轴载为BZZ-100kN，路面结构达到临界状态的设计年限为10年；
- 3、设计依据《公路水泥混凝土路面设计规范》(JTG D40-2011)中的有关规定；

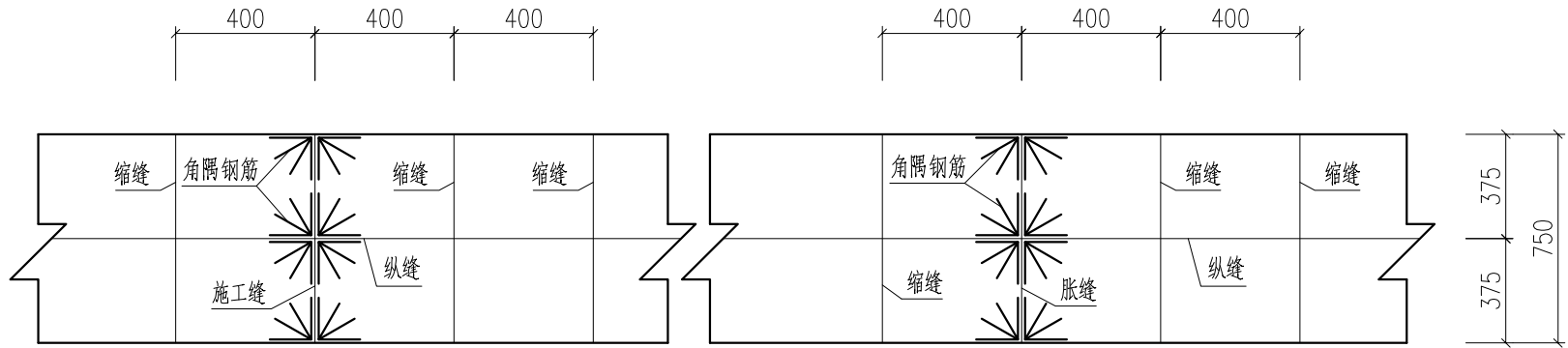
1
3

设计单位 DESIGN UNIT			
			
顺风建筑规划设计有限公司			
工程设计证书编号: A235044076			
说明 本图纸的版权, 属顺风建筑规划设计有限公司所有, 不得用于本工程以外范围. 本图纸需手续齐全方可用于施工.			
设计专用章 DESIGN APPROPRIATION CHAPTER			
注册执业章 REGISTERED SEAL			
建设单位 ORGANIZATION			
仙游县鲤城街道白塔社区居民委员会			
项目名称 ITEM NAME			
鲤城街道白塔社区新建社区道路工程			
子项名 SUB PROJECT			
图纸名称 DRAWING TITLE			
路面结构设计图			
项目负责人 PROJECT DIRECTOR	林 葩		
审定人 APPROVED BY	蔡跃兴		
专业负责人 DISCIPLINE RESPONSIBLE BY	赵丽梅		
审 核 人 EXAMINED BY	林 葩		
校 对 人 CHECKED BY	杨东薇		
设计人 DESIGNED BY	尤潇华		
制图人 DRAWN BY	尤潇华		
设计编号 PROJECT No.		SF-XY-2025-13	
版次 VERSION	A	图号 DRAWING NO.	LS-12
比例 SCALE		日期 DATE	2025. 08
专业 PROFESSIONAL	市政	图别 STATUS	施工图

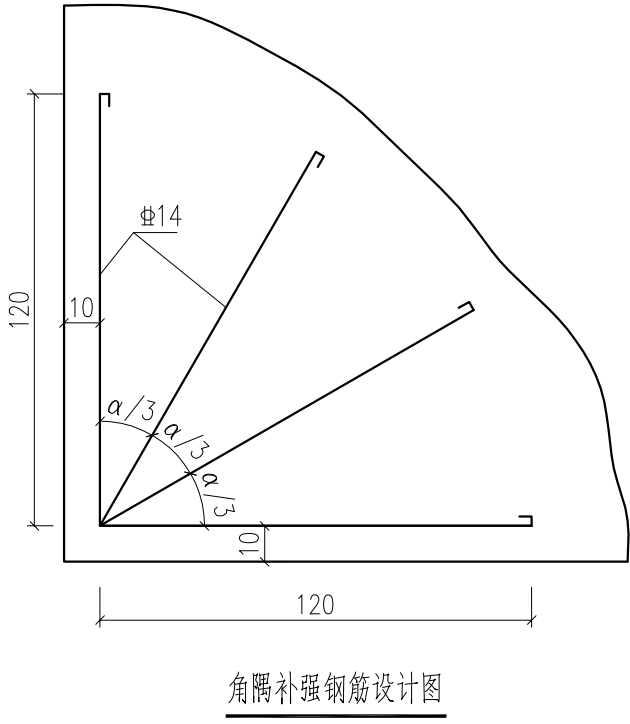
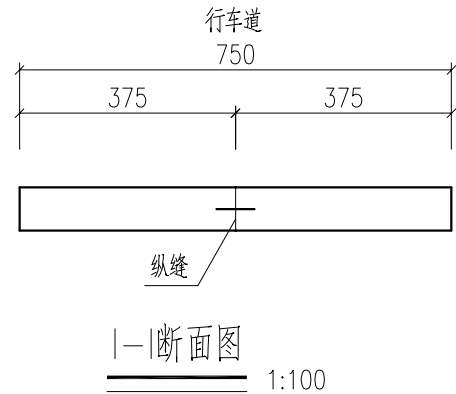
日期	签字	专业	日期	签字	专业
		暖通			电气
		给排水			
		结构			
		方案			
		建筑			
		结构			



拉杆、传力杆布置示意图
1:200



角隅钢筋布置示意图
1:200

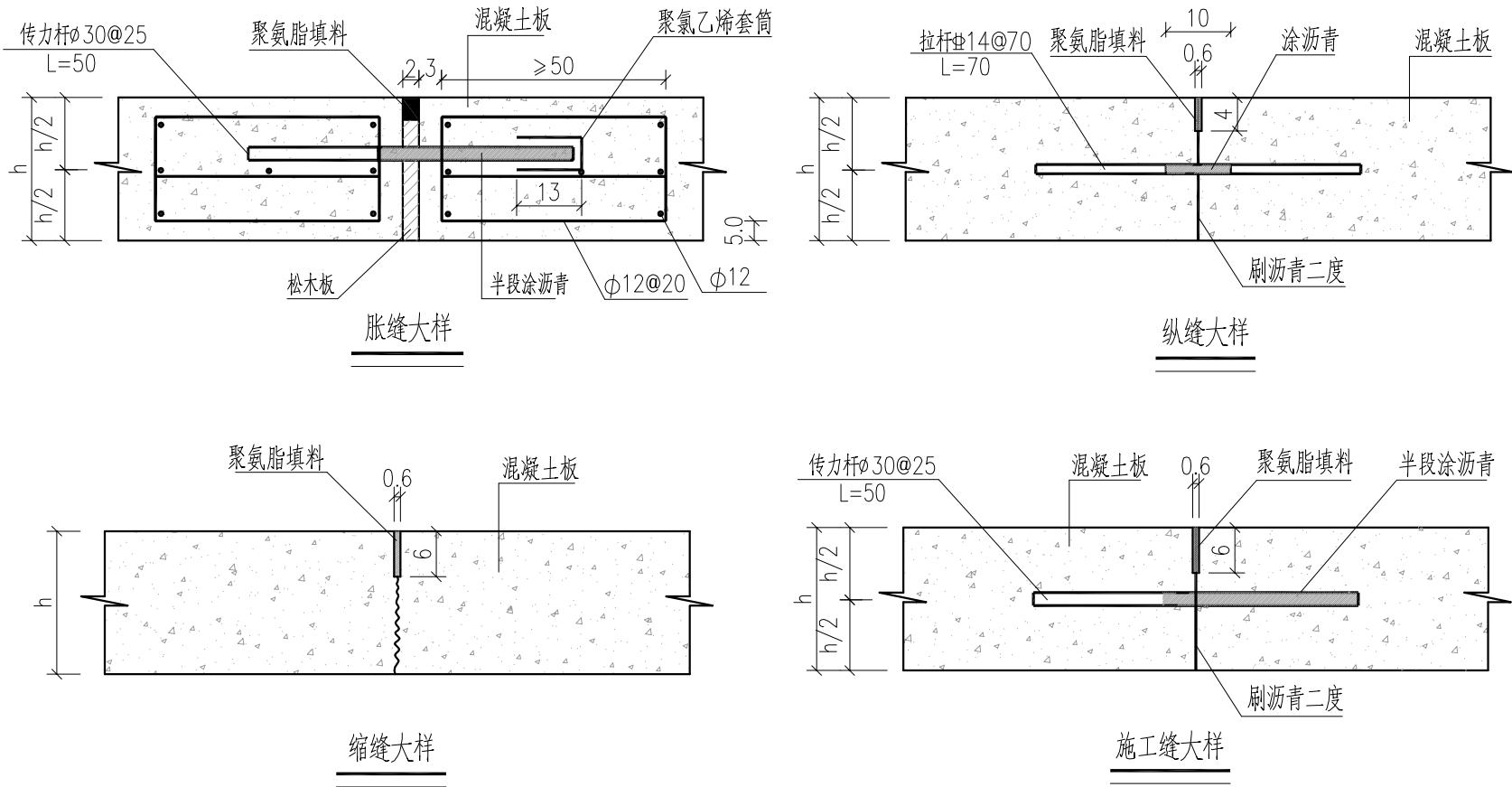
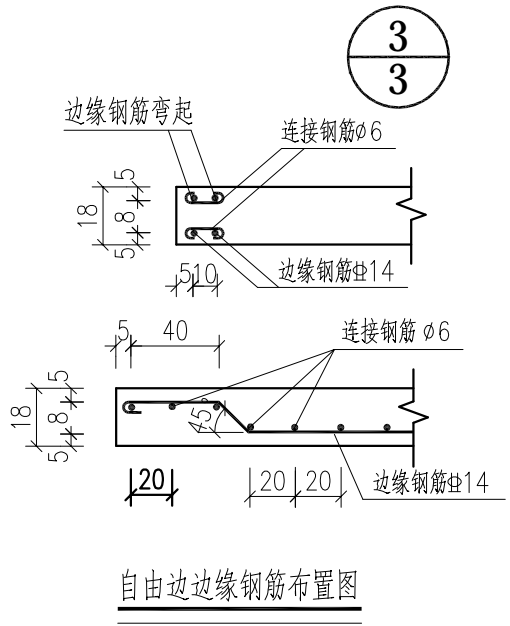
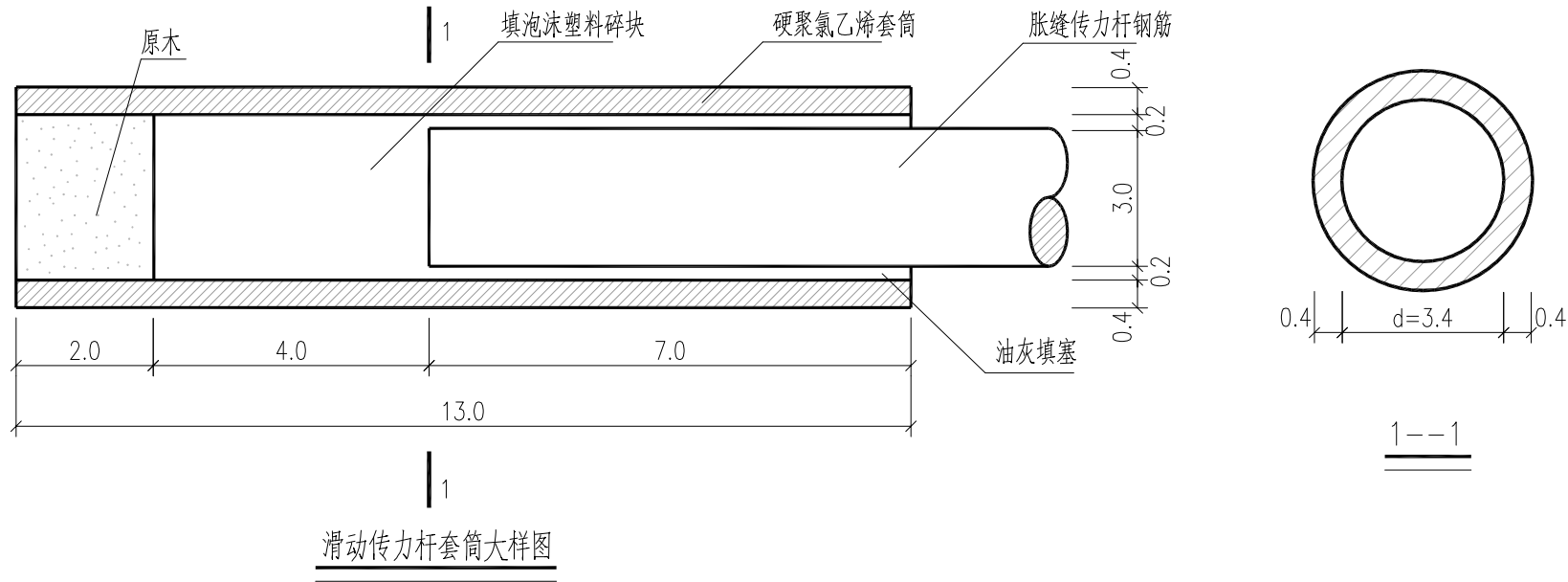


角隅补强钢筋设计图

- 说明
- 图中尺寸单位除钢筋直径以毫米计外均为厘米。
 - 本图水泥路面标准板块尺寸300x400cm。
 - 纵缝设拉杆，钢筋直径14mm，长度70cm，间距70cm。
 - 横向接缝的施工缝、胀缝以及邻近胀缝或自由端部的3条缩缝设传力杆，钢筋直径30mm，长度50cm，间距25cm。
 - 本图适用于一般路段，路口拓宽段拓宽部分单独分块，其余与一般路段分块相同。
 - 水泥混凝土路面板的锐角和胀缝、施工缝、自由边的面层角隅采用角隅钢筋加固。角隅钢筋采用2根直径为14mm的HRB400钢筋,布设在距路面顶面7cm处,距边缘10cm。

设计单位 DESIGN UNIT <div></div> 顺风建筑规划设计有限公司 工程设计证书编号：A235044076			
说明 本图纸的版权,属顺风建筑规划设计有限公司所有,不得用于本工程以外范围。 本图纸需手续齐全方可用于施工。			
设计专用章 DESIGN APPROPRIATION CHAPTER			
注册执业章 REGISTERED SEAL			
建设单位 ORGANIZATION 仙游县鲤城街道白塔社区居民委员会			
项目名称 ITEM NAME 鲤城街道白塔社区新建社区道路工程			
子项名 SUB PROJECT			
图纸名称 DRAWING TITLE 路面结构设计图			
项目负责人 PROJECT DIRECTOR	林 葩		
审定人 APPROVED BY	蔡跃兴		
专业负责人 DISCIPLINE RESPONSIBLE BY	赵丽梅		
审 核 人 EXAMINED BY	林 葩		
校 对 人 CHECKED BY	杨东薇		
设计人 DESIGNED BY	尤潇华		
制图人 DESIGNED BY	尤潇华		
设计编号 PROJECT No.	SF-XY-2025-13		
版次 VERSION	A	图号 DRAWING NO.	LS-12
比例 SCALE		日期 DATE	2025.08
专业 PROFESSIONAL	市政	图别 STATUS	施工图

日期	日期	日期	日期
签字	签字	签字	签字
专业	专业	专业	专业
暖通	暖通	暖通	暖通
给排水	给排水	给排水	给排水
电气	电气	电气	电气
专业	专业	专业	专业
方案	方案	方案	方案
建筑	建筑	建筑	建筑
结构	结构	结构	结构

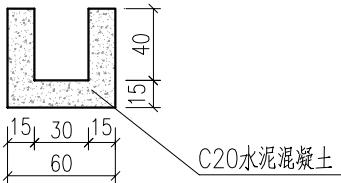


- 说明:
- 1.本图尺寸除钢筋直径外均以厘米计。
 - 2.拉杆采用HRB400螺纹钢,其最外边的拉杆距横向接缝的距离不得小于10cm。
 - 3.传力杆采用HPB300光圆钢筋,其最外边的传力杆距接缝或自由边距应为15~25cm,胀缝相邻传力杆的活动端与固定端反向布置。
 - 4.套管顶部留空2cm,填以纱头或泡沫屑,套管内壁与钢筋相距1mm,套管堵头为M12.5水泥砂浆。
 - 5.施工中应防止水泥砂浆渗入嵌缝板周围的缝中及套管内。
 - 6.在临近桥梁、隧道口、小半径曲线和凹形竖曲线纵坡变换处,以及各平面交叉处,均应设置胀缝。低温浇筑混凝土面层或选用膨胀性高的集料时,宜酌情确定是否设置胀缝。具体参照JTG/TF30-2014《公路水泥砼路面施工技术细则》实施。
 - 7.全路段每4.0米设一道缩缝。邻近胀缝或自由端的三条横向缩缝均按胀缝设传力杆,其余横向缩缝采用假缝形式,不设传力杆。
 - 8.每日施工结束或临时中断施工时,必须设横向施工缝;一般横向施工缝的位置尽量设在胀缝或缩缝内。一般每150米左右设置一道施工缝。
 - 9.胀缝支架钢筋采用HPB300光圆钢筋。

设计单位 DESIGN UNIT <div></div> 顺风建筑规划设计有限公司 工程设计证书编号: A235044076			
说明 本图纸的版权,属顺风建筑规划设计有限公司所有,不得用于本工程以外范围。 本图纸需手续齐全方可用于施工。			
设计专用章 DESIGN APPROPRIATION CHAPTER			
注册执业章 REGISTERED SEAL			
建设单位 ORGANIZATION 仙游县鲤城街道白塔社区居民委员会			
项目名称 ITEM NAME 鲤城街道白塔社区新建社区道路工程			
子项名 SUB PROJECT			
图纸名称 DRAWING TITLE 路面结构设计图			
项目负责人 PROJECT DIRECTOR	林 葩		
审定人 APPROVED BY	蔡跃兴		
专业负责人 DISCIPLINE RESPONSIBLE BY	赵丽梅		
审 核 人 EXAMINED BY	林 葩		
校 对 人 CHECKED BY	杨东薇		
设计人 DESIGNED BY	尤潇华		
制图人 PROJECTED BY	尤潇华		
设计编号 PROJECT No.		SF-XY-2025-13	
版次 VERSION	A	图号 DRAWING NO.	LS-12
比例 SCALE		日期 DATE	2025. 08
专业 PROFESSIONAL	市政	图别 STATUS	施工图

专业	签字	日期	专业	签字	日期
方案			暖通		
建筑			给排水		
结构			电气		

排水边沟设计图 1:40



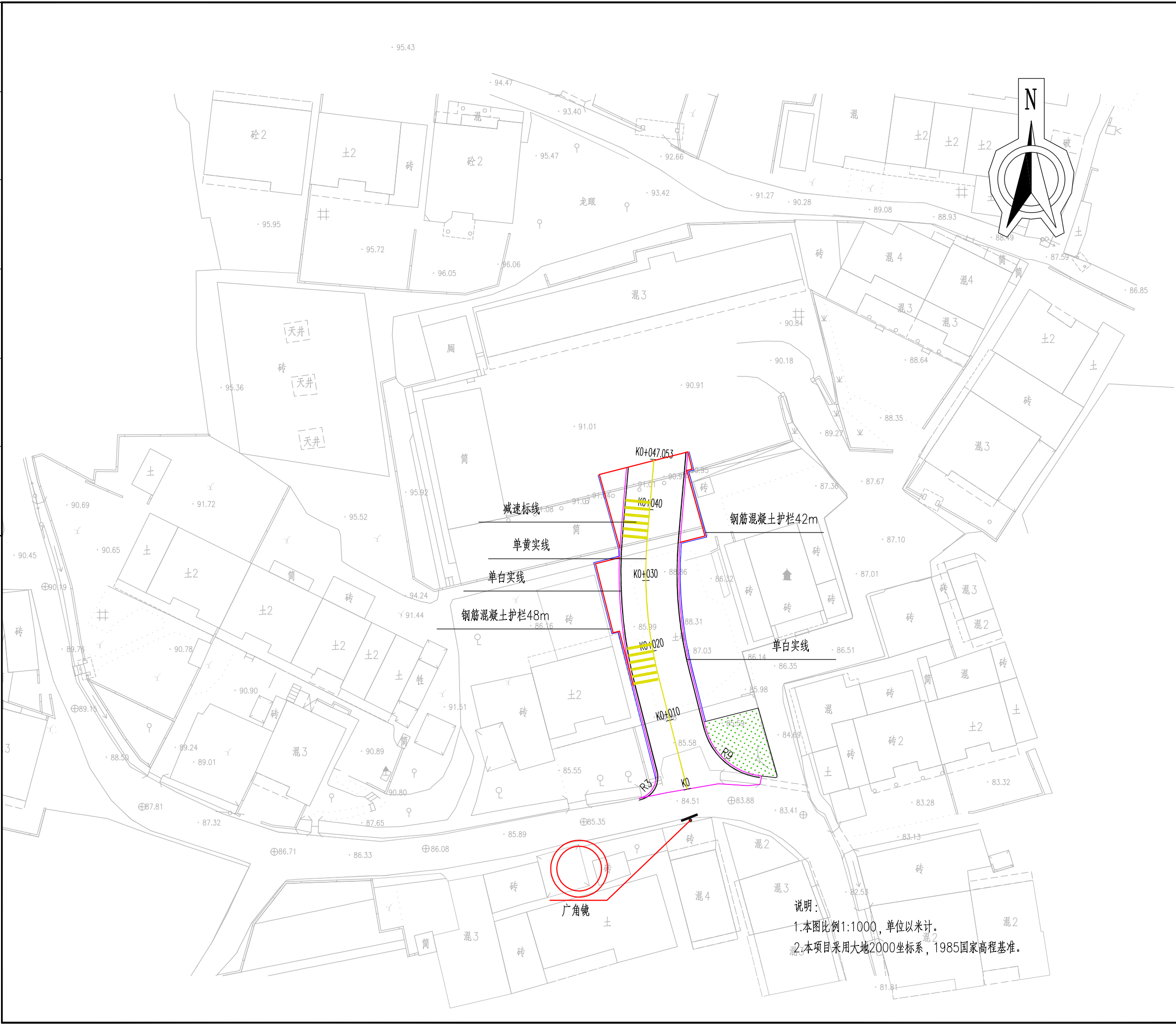
路基排水每延米工程数量表

工程项目	C20水泥混凝土 (立方米)	备 注
边沟	0.21	30cmx40cm

- 说明：
- 1、本图单位以厘米计；
 - 2、排水边沟施工时应注意排水坡度，并不得小于0.3%；

设计单位 DESIGN UNIT			
			
顺风建筑规划设计有限公司			
工程设计证书编号：A235044076			
说明 本图纸的版权, 属顺风建筑规划设计有限公司所有, 不得用于本工程以外范围. 本图纸需手续齐全方可用于施工.			
设计专用章 DESIGN APPROPRIATION CHAPTER			
注册执业章 REGISTERED SEAL			
建设单位 ORGANIZATION			
仙游县鲤城街道白塔社区居民委员会			
项目名称 ITEM NAME			
鲤城街道白塔社区新建社区道路工程			
子项名 SUB PROJECT			
图纸名称 DRAWING TITLE			
路基排水设计图			
项目负责人 PROJECT DIRECTOR	林 葩		
审定人 APPROVED BY	蔡跃兴		
专业负责人 DISCIPLINE RESPONSIBLE BY	赵丽梅		
审 核 人 EXAMINED BY	林 葩		
校 对 人 CHECKED BY	杨东薇		
设计人 DESIGNED BY	尤潇华		
制图人 DESIGNED BY	尤潇华		
设计编号 PROJECT No.		SF-XY-2025-13	
版次 VERSION	A	图号 DRAWING NO.	LS-13
比例 SCALE		日期 DATE	2025. 08
专业 PROFESSIONAL	市政	图别 STATUS	施工图

日期	签字	专业	日期	签字	专业
		暖通			给排水
		电气			结构
		方案			建筑

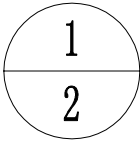


设计单位 DESIGN UNIT					
顺风建筑规划设计有限公司					
工程设计证书编号: A235044076					
说明 本图纸的版权,属顺风建筑规划设计有限公司所有,不得用于本工程以外范围。 本图纸需手续齐全方可用于施工。					
设计专用章 DESIGN APPROPRIATION CHAPTER					
注册执业章 REGISTERED SEAL					
建设单位 ORGANIZATION 仙游县鲤城街道白塔社区居民委员会					
项目名称 ITEM NAME 鲤城街道白塔社区新建社区道路工程					
子项名 SUB PROJECT					
图纸名称 DRAWING TITLE 交通安全设施设计图					
项目负责人 PROJECT DIRECTOR		林 葩			
审定人 APPROVED BY		蔡跃兴			
专业负责人 DISCIPLINE RESPONSIBLE BY		赵丽梅			
审 核 人 EXAMINED BY		林 葩			
校 对 人 CHECKED BY		杨东薇			
设计人 DESIGNED BY		尤潇华			
制图人 DESIGNED BY		尤潇华			
设计编号 PROJECT No.		SF-XY-2025-13			
版次 VERSION		A		图号 DRAWING NO. LS-14	
比例 SCALE				日期 DATE 2025. 08	
专业 PROFESSIONAL		市政		图别 STATUS 施工图	

专业	签字	日期	专业	签字	日期
方案			暖通		
建筑			给排水		
结构			电气		

15

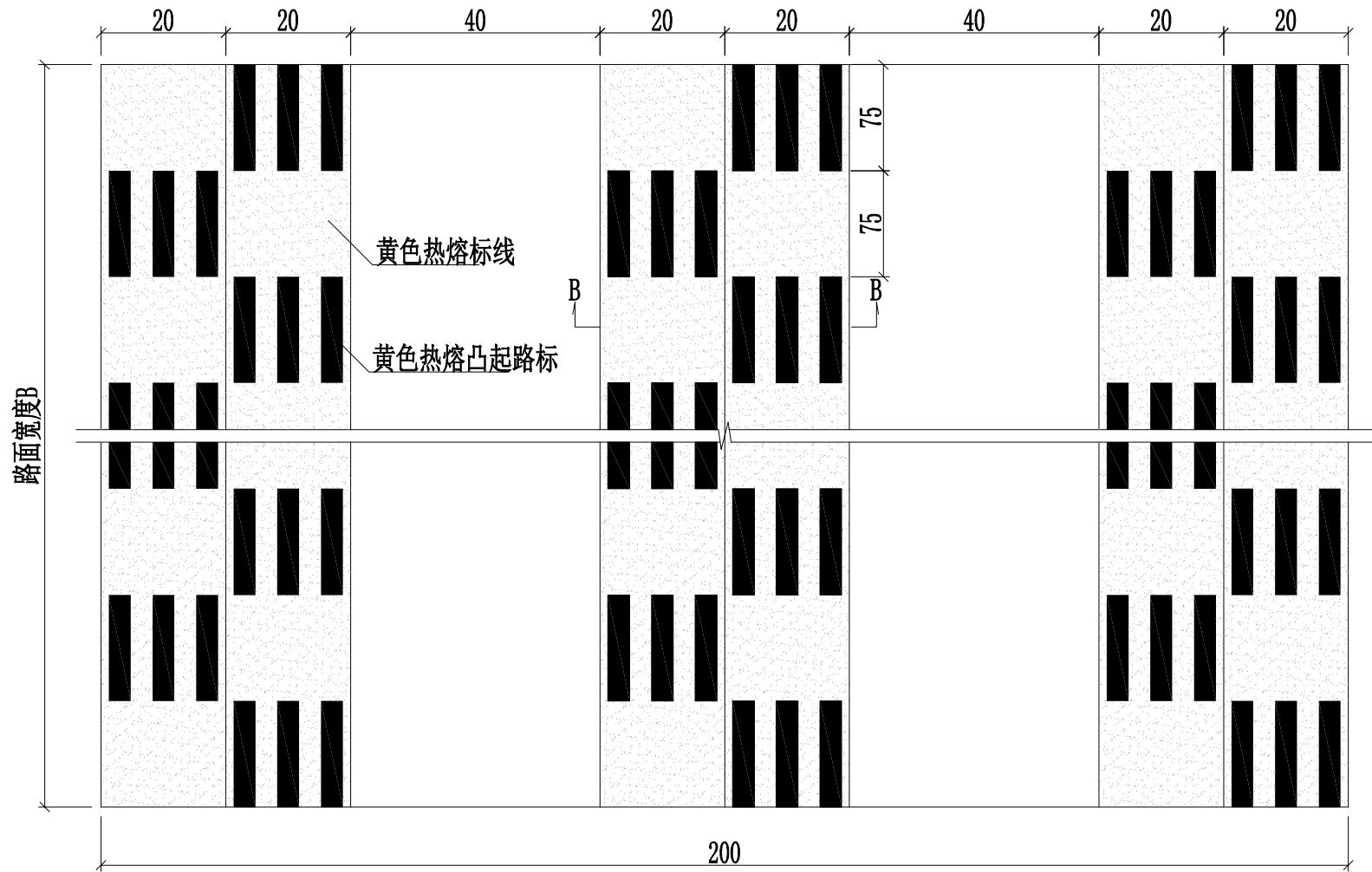
车行道边缘线、禁止跨越线



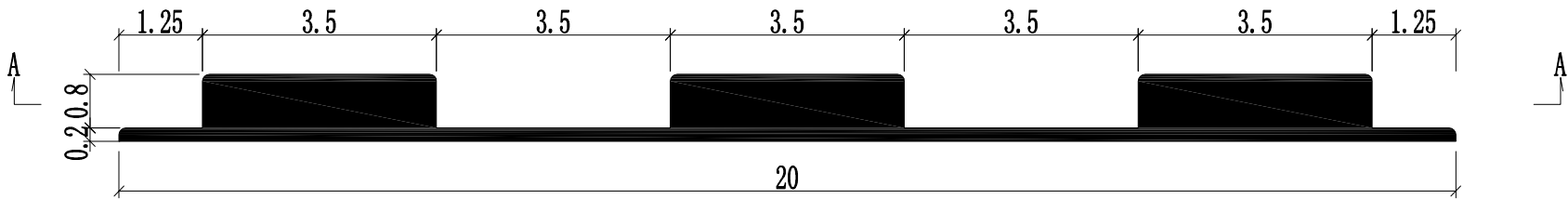
设计单位 DESIGN UNIT <div></div> 顺风建筑规划设计有限公司 工程设计证书编号：A235044076			
说明 本图纸的版权, 属顺风建筑规划设计有限公司所有, 不得用于本工程以外范围. 本图纸需手续齐全方可用于施工.			
设计专用章 DESIGN APPROPRIATION CHAPTER			
注册执业章 REGISTERED SEAL			
建设单位 ORGANIZATION 仙游县鲤城街道白塔社区居民委员会			
项目名称 ITEM NAME 鲤城街道白塔社区新建社区道路工程			
子项名 SUB PROJECT			
图纸名称 DRAWING TITLE 标线大样图			
项目负责人 PROJECT DIRECTOR	林 葩		
审定人 APPROVED BY	蔡跃兴		
专业负责人 DISCIPLINE RESPONSIBLE BY	赵丽梅		
审 核 人 EXAMINED BY	林 葩		
校 对 人 CHECKED BY	杨东薇		
设计人 DESIGNED BY	尤潇华		
制图人 DESIGNED BY	尤潇华		
设计编号 PROJECT No.		SF-XY-2025-13	
版次 VERSION	A	图号 DRAWING NO.	LS-15
比例 SCALE		日期 DATE	2025. 08
专业 PROFESSIONAL	市政	图别 STATUS	施工图

- 说明：
- 1、本图单位均以厘米为单位。
 - 2、热熔标线厚度为1. 8mm±0. 2mm。
 - 3、禁止跨越线采用黄色标线、边缘线采用白色标线。

专业	日期	签字	日期	专业	日期	签字
方案				暖通		
建筑				给排水		
结构				电气		

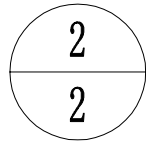


振荡标线平面图(A-A)
1:10



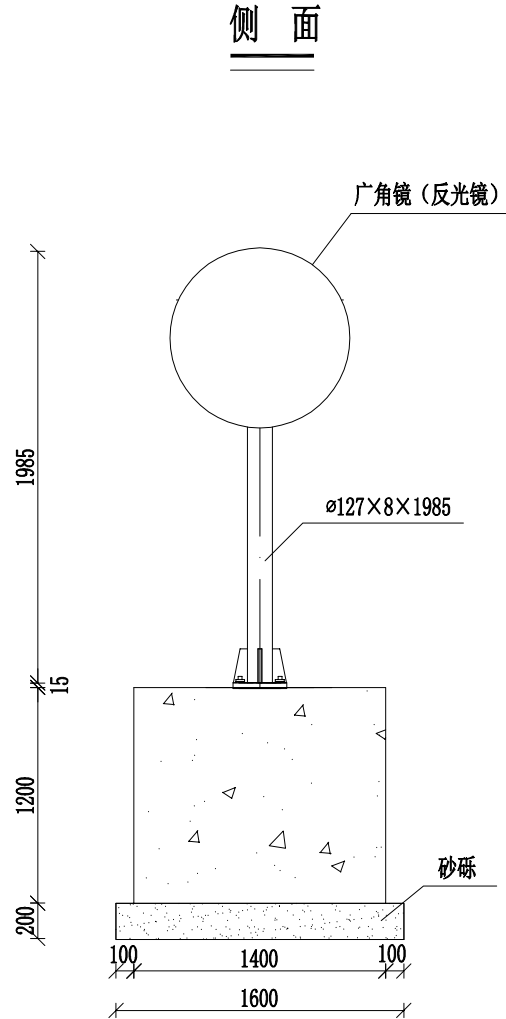
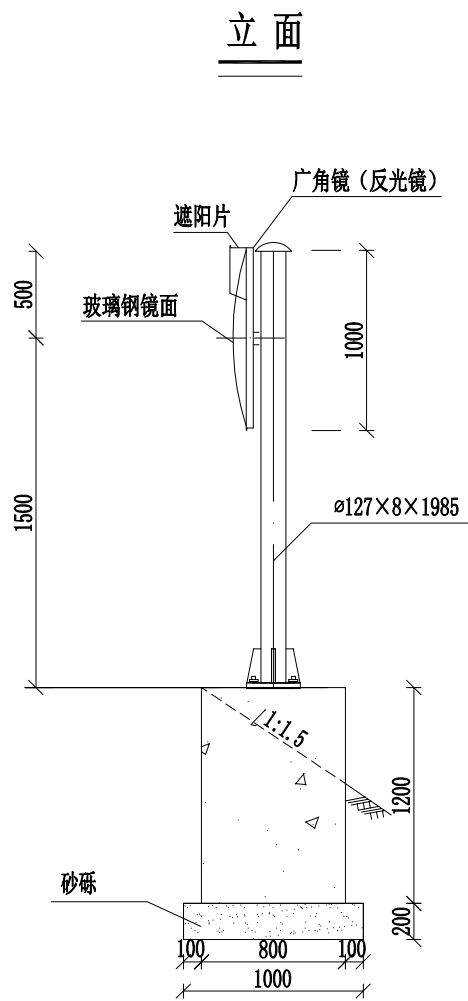
振荡标线立面图(B-B)
1:1

- 说明:
- 1、本图以厘米为单位。
 - 2、振荡标线以6条为一组，每隔20米设一组。
 - 3、振荡标线采用厚2毫米黄色热熔划线，热熔突起路标，突起总厚1厘米，凸起四周修圆角。



设计单位 DESIGN UNIT  顺风建筑规划设计有限公司 工程设计证书编号: A235044076			
说明 本图纸的版权, 属顺风建筑规划设计有限公司所有, 不得用于本工程以外范围。 本图纸需手续齐全方可用于施工。			
设计专用章 DESIGN APPROPRIATION CHAPTER			
注册执业章 REGISTERED SEAL			
建设单位 ORGANIZATION 仙游县鲤城街道白塔社区居民委员会			
项目名称 ITEM NAME 鲤城街道白塔社区新建社区道路工程			
子项名 SUB PROJECT			
图纸名称 DRAWING TITLE 标线大样图			
项目负责人 PROJECT DIRECTOR	林 葩		
审定人 APPROVED BY	蔡跃兴		
专业负责人 DISCIPLINE RESPONSIBLE BY	赵丽梅		
审 核 人 EXAMINED BY	林 葩		
校 对 人 CHECKED BY	杨东薇		
设计人 DESIGNED BY	尤潇华		
制图人 DESIGNED BY	尤潇华		
设计编号 PROJECT No.		SF-XY-2025-13	
版次 VERSION	A	图号 DRAWING NO.	LS-15
比例 SCALE		日期 DATE	2025. 08
专业 PROFESSIONAL	市政	图别 STATUS	施工图

日期	签字	专业	日期	签字	专业
		暖通			给排水
		电气			结构
		方案			建筑



工程数量表

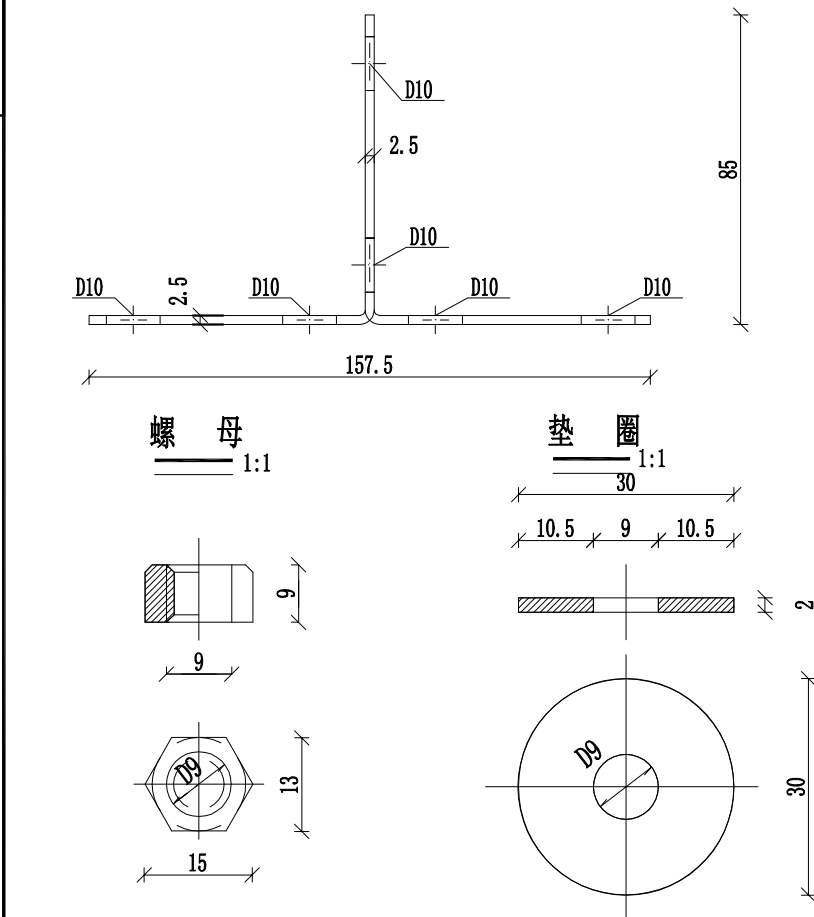
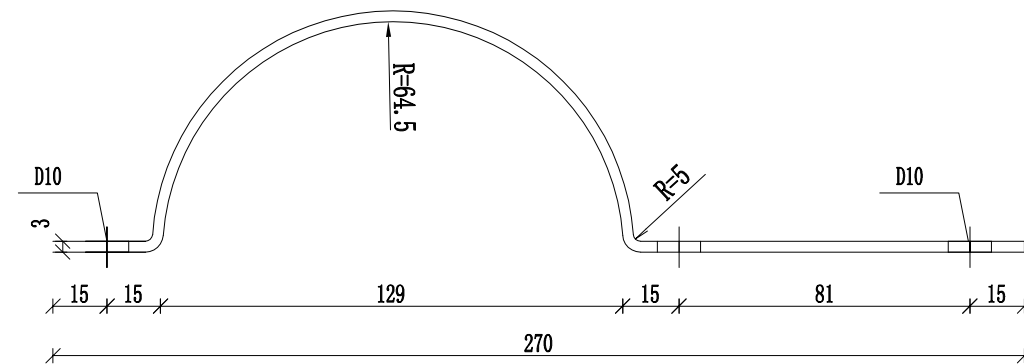
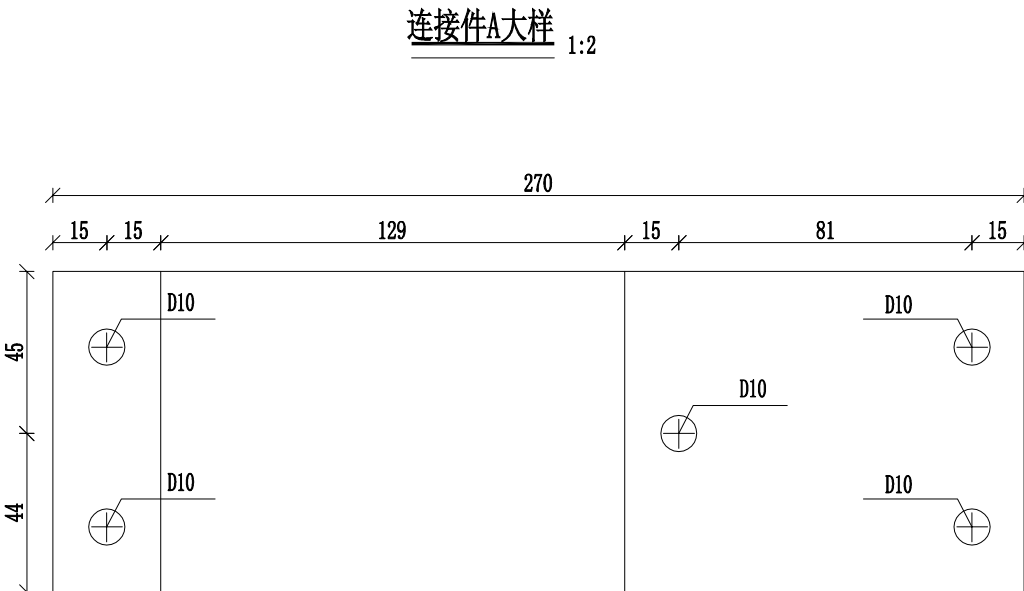
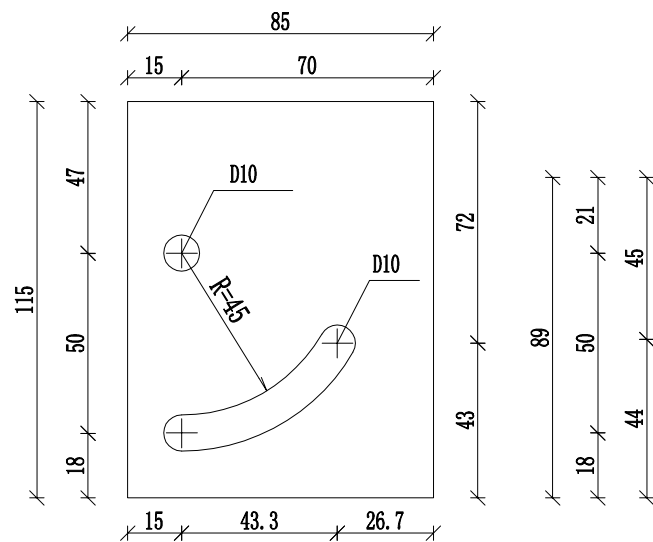
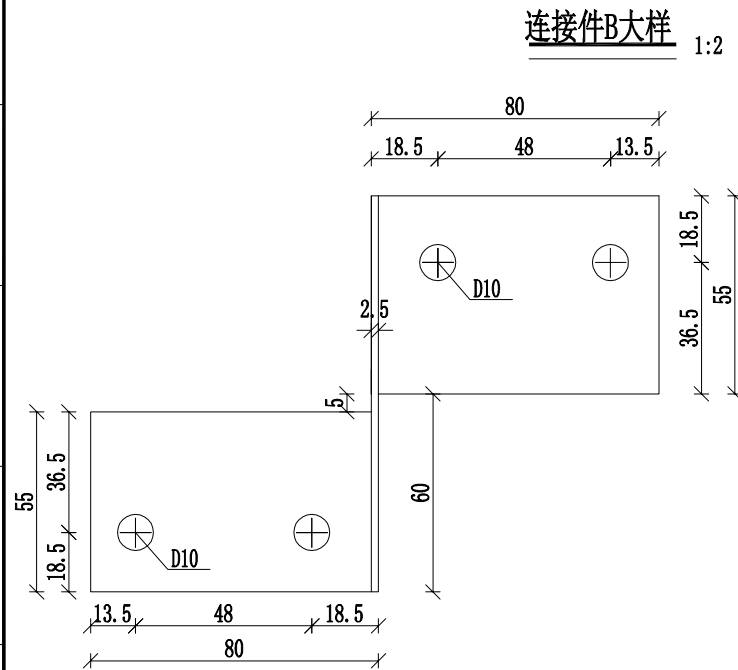
材料名称	规格 (mm)	单件重 (kg)	件数	总重 (kg)	体积 (m³)
钢管立柱	Ø127×8×1985	46.61	1	46.61	
广角镜 (反光镜)	Ø1000		1套		
地脚螺栓	M20x700	2.00	4	8.00	
螺母	M20	0.06	12	0.72	
垫圈	M20	0.02	8	0.16	
加劲法兰盘	500x500x15	39.46	1	39.46	
底座法兰盘	500x500x5	9.81	1	9.81	
柱帽		0.94	1	0.94	
封口钢板		0.23	2	0.46	
钢筋	Ø8	1.477	6	8.86	
	Ø12	1.320	10	13.20	
C25现浇钢筋混凝土					1.34
砂砾					0.32

- 说明:
1. 本图尺寸以毫米计。
 2. 所有铁件外露部分均作防锈处理。
 3. 广角镜的安装角度根据弯道偏角和半径确定，图示安装角度为示意。

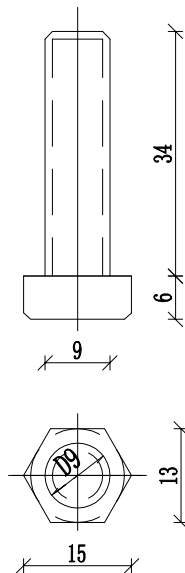
1
4

设计单位 DESIGN UNIT <div></div> 顺风建筑规划设计有限公司 工程设计证书编号: A235044076			
说明 本图纸的版权, 属顺风建筑规划设计有限公司所有, 不得用于本工程以外范围。 本图纸需手续齐全方可用于施工。			
设计专用章 DESIGN APPROPRIATION CHAPTER			
注册执业章 REGISTERED SEAL			
建设单位 ORGANIZATION 仙游县鲤城街道白塔社区居民委员会			
项目名称 ITEM NAME 鲤城街道白塔社区新建社区道路工程			
子项名 SUB PROJECT			
图纸名称 DRAWING TITLE 广角镜大样图			
项目负责人 PROJECT DIRECTOR	林 葩		
审定人 APPROVED BY	蔡跃兴		
专业负责人 DISCIPLINE RESPONSIBLE BY	赵丽梅		
审 核 人 EXAMINED BY	林 葩		
校 对 人 CHECKED BY	杨东薇		
设计人 DESIGNED BY	尤潇华		
制图人 DESIGNED BY	尤潇华		
设计编号 PROJECT No.	SF-XY-2025-13		
版次 VERSION	A	图号 DRAWING NO.	LS-16
比例 SCALE		日期 DATE	2025. 08
专业 PROFESSIONAL	市政	图别 STATUS	施工图

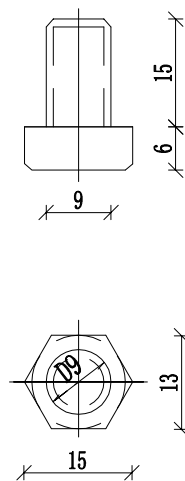
专业	日期	签字	日期	专业	日期
方案				暖通	
建筑				给排水	
结构				电气	



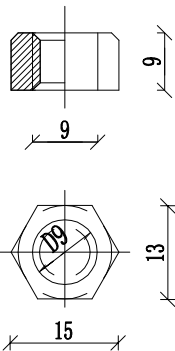
螺栓 1:1



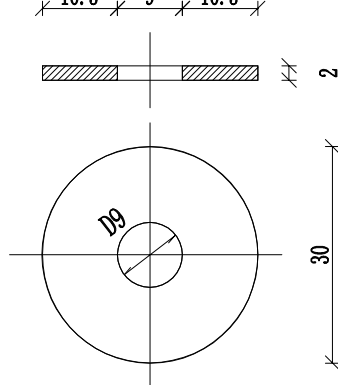
螺栓 1:1



螺母 1:1



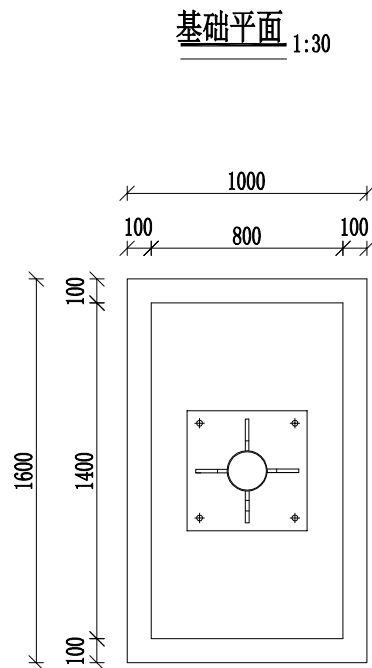
垫圈 1:1



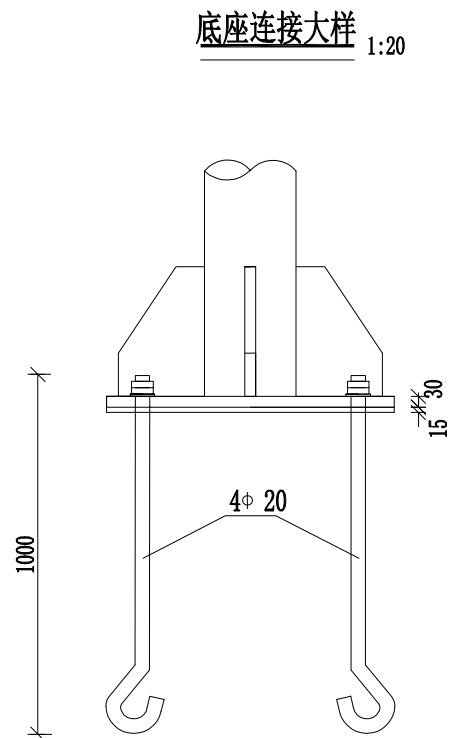
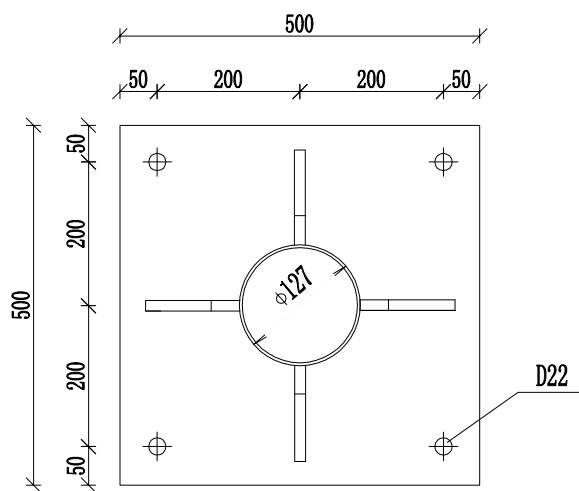
说明:
1. 本图尺寸以毫米计。
2. 一套广角镜包括本图所示部件, 数量表中不在另计。

设计单位 DESIGN UNIT			
顺风建筑规划设计有限公司			
工程设计证书编号: A235044076			
说明 本图纸的版权, 属顺风建筑规划设计有限公司所有, 不得用于本工程以外范围。 本图纸需手续齐全方可用于施工。			
设计专用章 DESIGN APPROPRIATION CHAPTER			
注册执业章 REGISTERED SEAL			
建设单位 ORGANIZATION 仙游县鲤城街道白塔社区居民委员会			
项目名称 ITEM NAME 鲤城街道白塔社区新建社区道路工程			
子项名 SUB PROJECT			
图纸名称 DRAWING TITLE 广角镜大样图			
项目负责人 PROJECT DIRECTOR	林 葩		
审定人 APPROVED BY	蔡跃兴		
专业负责人 DISCIPLINE RESPONSIBLE BY	赵丽梅		
审 核 人 EXAMINED BY	林 葩		
校 对 人 CHECKED BY	杨东薇		
设计人 DESIGNED BY	尤满华		
制图人 DRAWN BY	尤满华		
设计编号 PROJECT No.		SF-XY-2025-13	
版次 VERSION	A	图号 DRAWING NO.	LS-16
比例 SCALE		日期 DATE	2025.08
专业 PROFESSIONAL	市政	图别 STATUS	施工图

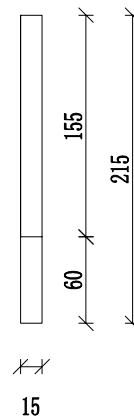
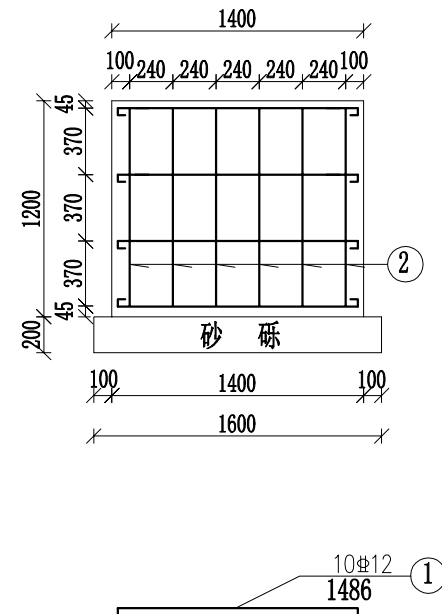
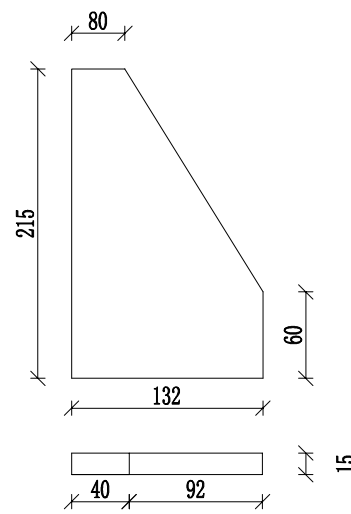
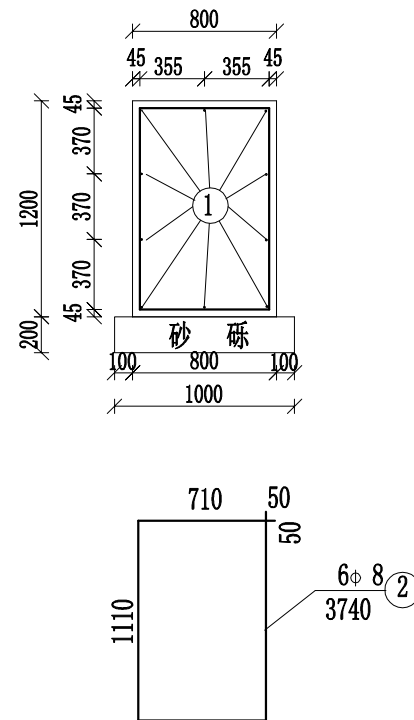
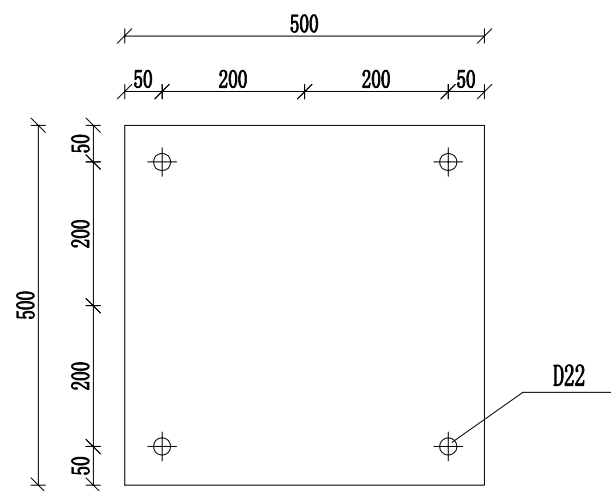
专业	签字	日期	专业	签字	日期
方案			暖通		
建筑			给排水		
结构			电气		



加劲法兰盘 1:10



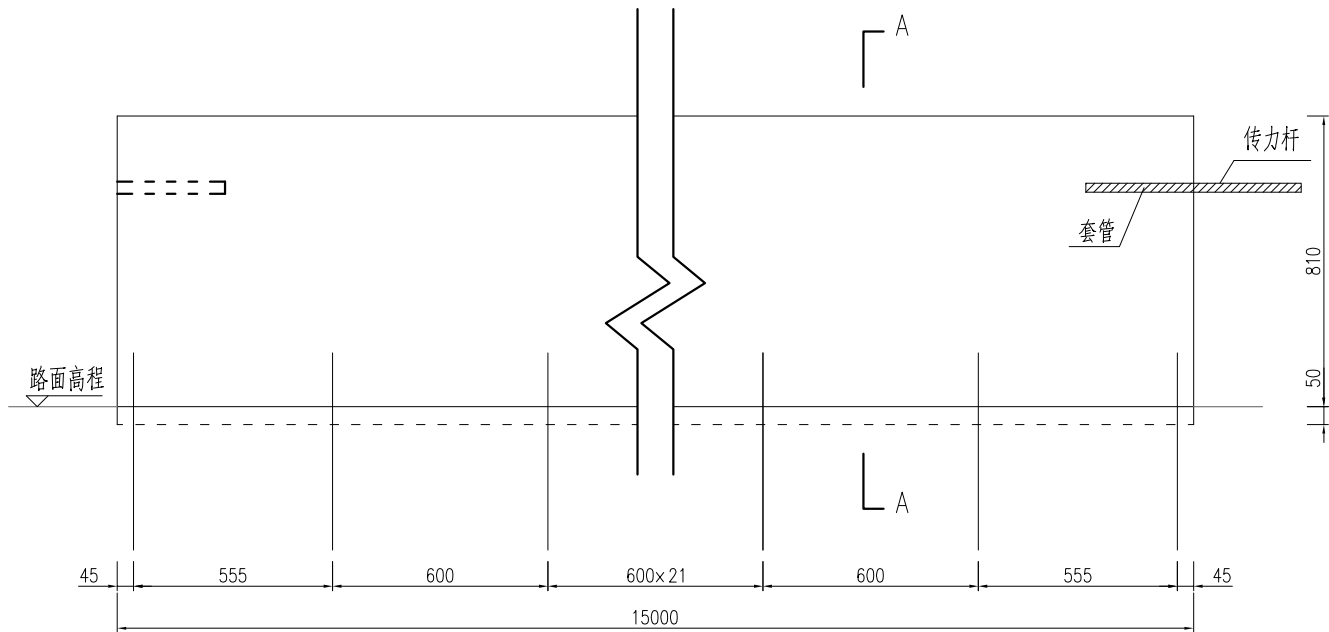
底座法兰盘 1:10



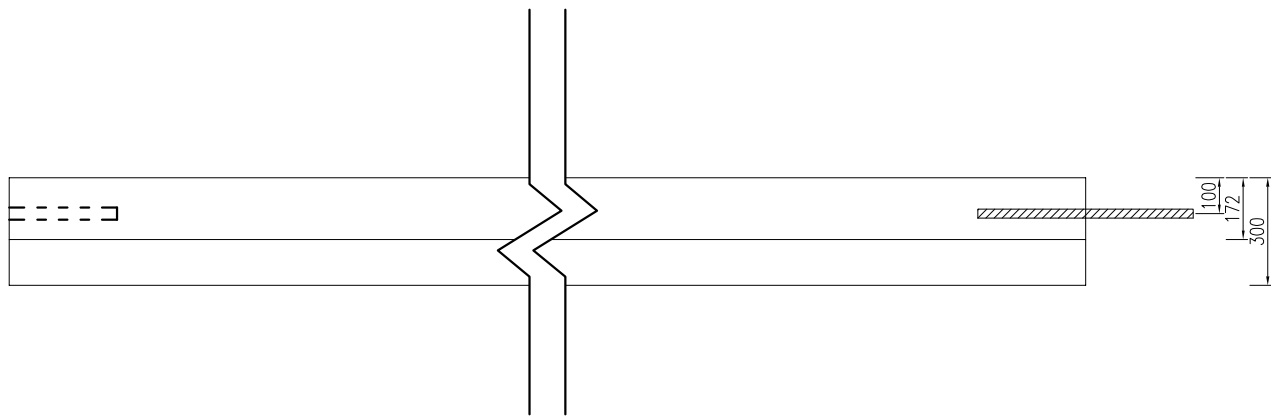
说明:
1. 本图尺寸以毫米计。

设计单位 DESIGN UNIT					
顺风建筑规划设计有限公司 工程设计证书编号: A235044076					
说明 本图纸的版权, 属顺风建筑规划设计有限公司所有, 不得用于本工程以外范围。 本图纸需手续齐全方可用于施工。					
设计专用章 DESIGN APPROPRIATION CHAPTER					
注册执业章 REGISTERED SEAL					
建设单位 ORGANIZATION 仙游县鲤城街道白塔社区居民委员会					
项目名称 ITEM NAME 鲤城街道白塔社区新建社区道路工程					
子项名 SUB PROJECT					
图纸名称 DRAWING TITLE 广角镜大样图					
项目负责人 PROJECT DIRECTOR		林 葩			
审定人 APPROVED BY		蔡跃兴			
专业负责人 DISCIPLINE RESPONSIBLE BY		赵丽梅			
审核人 EXAMINED BY		林 葩			
校 对 人 CHECKED BY		杨东薇			
设计人 DESIGNED BY		尤潇华			
制图人 DRAWN BY		尤潇华			
设计编号 PROJECT No.		SF-XY-2025-13			
版次 VERSION		A		图号 DRAWING NO.	
比例 SCALE				日期 DATE	
专业 PROFESSIONAL		市政		图别 STATUS	
				施工图	

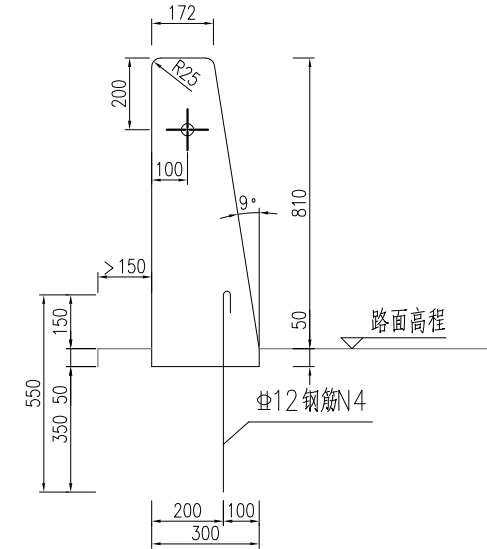
日期	签字	专业	日期	签字	专业
		暖通			给排水
		电气			结构
专业	方案	建筑	专业	方案	建筑



护栏立面图



护栏平面图



A-A 剖面图

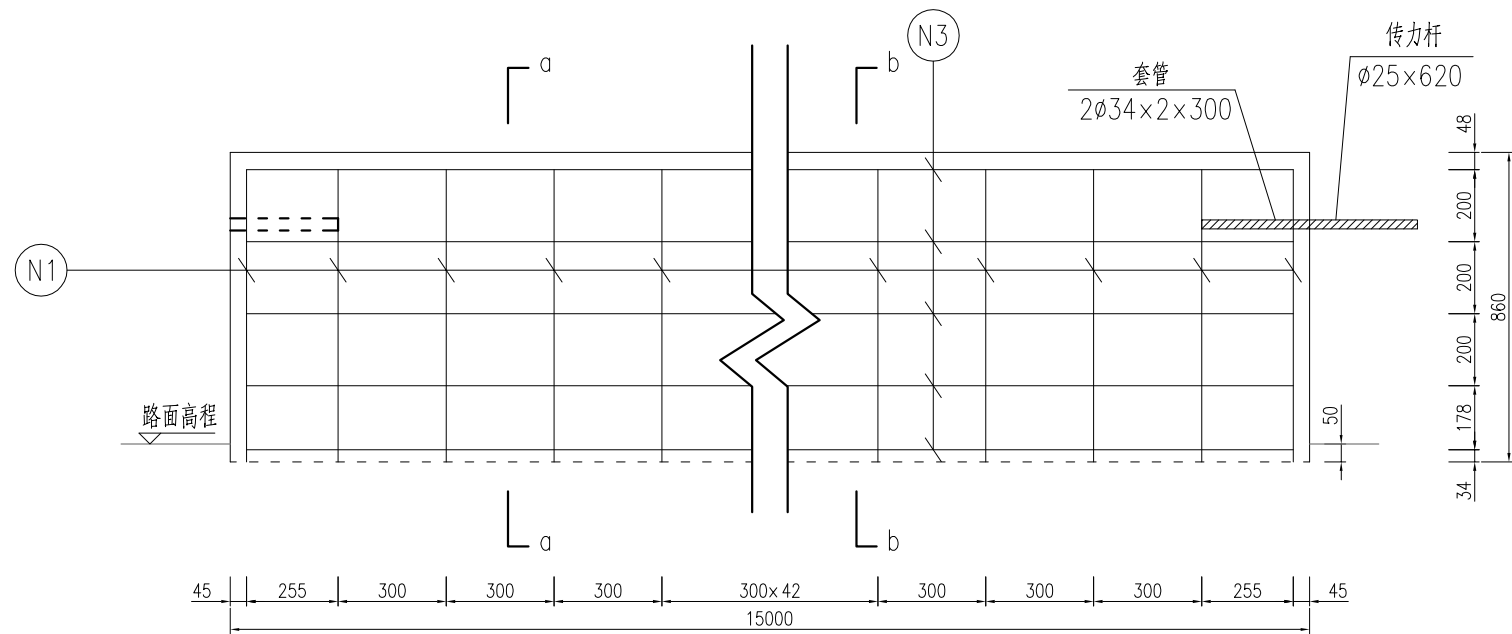
说明：

1. 本图单位毫米计；
2. 本护栏适用于新建挡土墙的情况；
3. 护栏混凝土强度等级为C25；
4. 在硬路肩钻孔并采用环氧树脂胶植入N4连接钢筋后，再进行护栏的钢筋布设与混凝土浇筑，植筋工艺需符合相关规定要求。

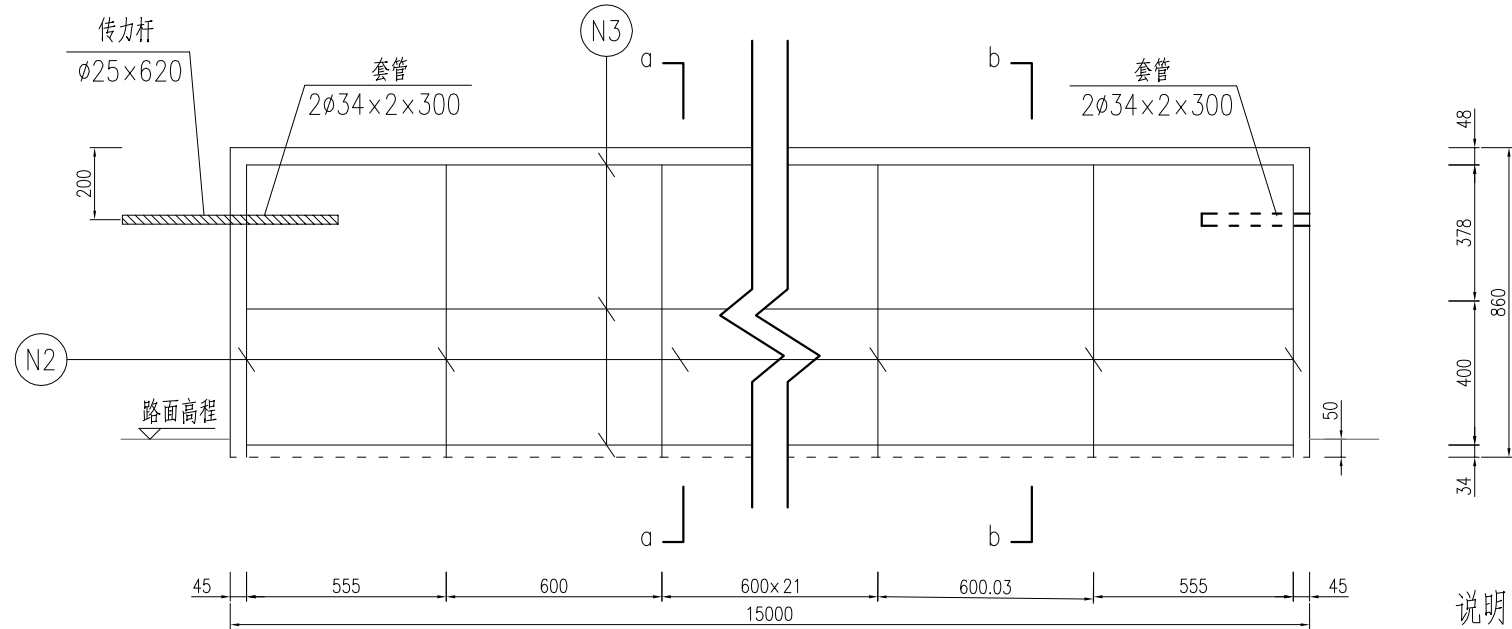
1
3

设计单位 DESIGN UNIT			
<div></div> <div>顺风建筑规划设计有限公司</div> <div>工程设计证书编号：A235044076</div>			
说明 本图纸的版权, 属顺风建筑规划设计有限公司所有, 不得用于本工程以外范围。 本图纸需手续齐全方可用于施工。			
设计专用章 DESIGN APPROPRIATION CHAPTER			
注册执业章 REGISTERED SEAL			
建设单位 ORGANIZATION 仙游县鲤城街道白塔社区居民委员会			
项目名称 ITEM NAME 鲤城街道白塔社区新建社区道路工程			
子项名 SUB PROJECT			
图纸名称 DRAWING TITLE 钢筋混凝土护栏设计图			
项目负责人 PROJECT DIRECTOR	林葩		
审定人 APPROVED BY	蔡跃兴		
专业负责人 DISCIPLINE RESPONSIBLE BY	赵丽梅		
审核人 EXAMINED BY	林葩		
校对 CHECKED BY	杨东薇		
设计人 DESIGNED BY	尤潇华		
制图人 DESIGNED BY	尤潇华		
设计编号 PROJECT No.	SF-XY-2025-13		
版次 VERSION	A	图号 DRAWING NO.	LS-17
比例 SCALE		日期 DATE	2025. 08
专业 PROFESSIONAL	市政	图别 STATUS	施工图

日期	签字	专业	日期	签字	专业
		暖通			电气
		给排水			
		结构			
		方案			
		建筑			
		结构			



护栏迎撞面钢筋布置图



护栏背撞面钢筋布置图

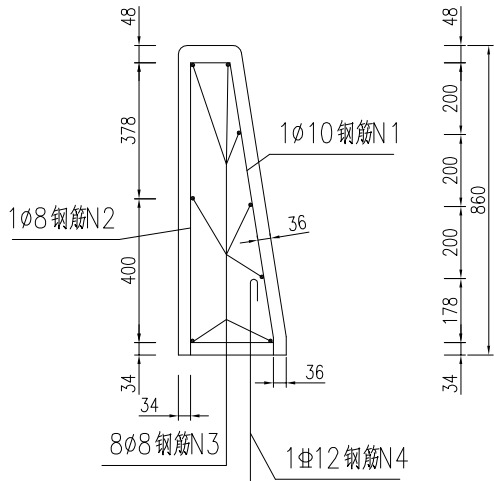
说明：

- 本图单位毫米计；
- 护栏施工工艺为现场浇筑，每4m设置一道假缝，缝宽20mm，深度10mm；每15-20m设置一道伸缩缝，缝宽20mm，用沥青麻絮或者泡沫塑料填充。
- 护栏伸缩缝处预埋φ34×2×300套管，并用1根φ25圆钢作为传力杆进行连接，两端埋入护栏300mm。

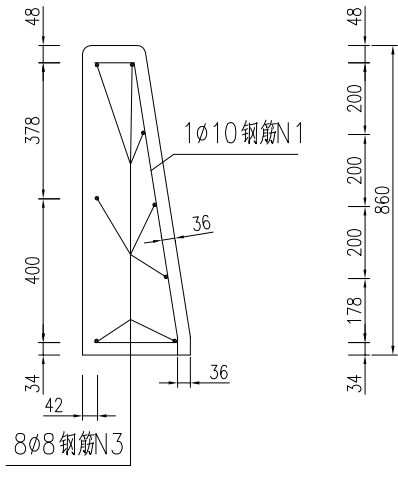
2
3

设计单位 DESIGN UNIT			
顺风建筑规划设计有限公司			
工程设计证书编号：A235044076			
说明 本图纸的版权，属顺风建筑规划设计有限公司所有，不得用于本工程以外范围。 本图纸需手续齐全方可用于施工。			
设计专用章 DESIGN APPROPRIATION CHAPTER			
注册执业章 REGISTERED SEAL			
建设单位 ORGANIZATION 仙游县鲤城街道白塔社区居民委员会			
项目名称 ITEM NAME 鲤城街道白塔社区新建社区道路工程			
子项名 SUB PROJECT			
图纸名称 DRAWING TITLE 钢筋混凝土护栏设计图			
项目负责人 PROJECT DIRECTOR	林 葩		
审定人 APPROVED BY	蔡跃兴		
专业负责人 DISCIPLINE RESPONSIBLE BY	赵丽梅		
审 核 人 EXAMINED BY	林 葩		
校 对 人 CHECKED BY	杨东薇		
设计人 DESIGNED BY	尤满华		
制图人 DESIGNED BY	尤满华		
设计编号 PROJECT No.	SF-XY-2025-13		
版次 VERSION	A	图号 DRAWING NO.	LS-17
比例 SCALE		日期 DATE	2025.08
专业 PROFESSIONAL	市政	图别 STATUS	施工图

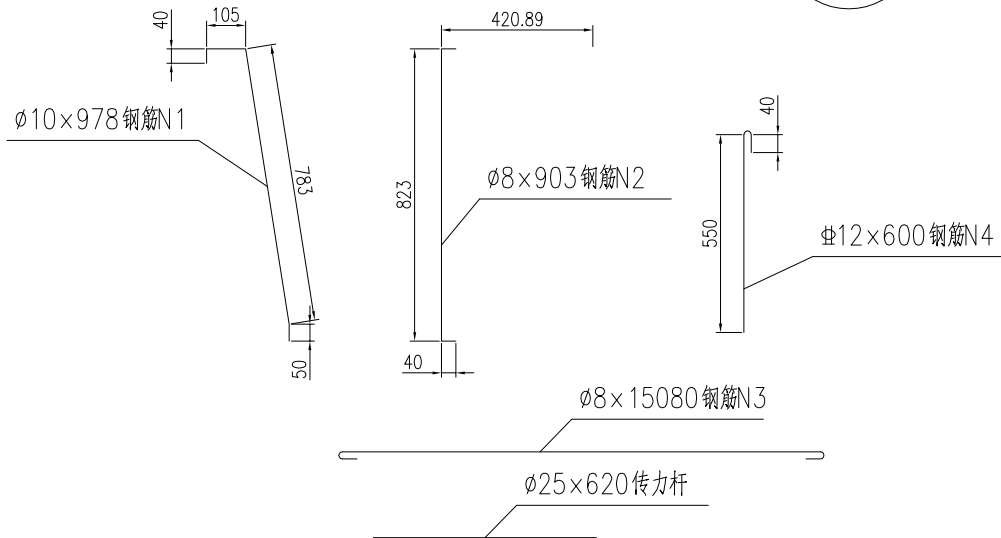
日期	签字	专业	日期	签字	专业
		暖通			方案
		给排水			建筑
		电气			结构



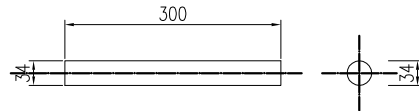
护栏a-a截面钢筋布置图



护栏b-b截面钢筋布置图



护栏钢筋大样图



套管大样图

钢筋材料数量表(每15m)

序号	名称	规格	单根质量(kg/根)	数量(根)	总质量(kg)
1	钢筋N1	Ø10×978mm	0.603	51	30.753
2	钢筋N2	Ø8×903mm	0.357	26	9.282
3	钢筋N3	Ø8×15080mm	5.96	8	47.86
4	钢筋N4	Ø12Ø×600mm	0.533	26	13.858
5	传力杆	Ø25×620mm	2.387	1	2.387
6	套管	Ø34×2×300mm	0.474	2	0.948
钢筋合计		104.91kg			
7	混凝土	C25	3.56m³		
8	化学植筋	环氧植筋胶	2.25kg		

- 说明：
- 本图单位毫米计；
 - 钢筋连接采用钢丝绑扎，混凝土保护厚度不小于30mm。
 - 所有外露钢构件均需按照相关规范要求防腐处理。

设计单位
DESIGN UNIT



顺风建筑规划设计有限公司
工程设计证书编号：A235044076

说明
本图纸的版权, 属顺风建筑规划设计有限公司所有, 不得用于本工程以外范围。
本图纸需手续齐全方可用于施工。

设计专用章
DESIGN APPROPRIATION CHAPTER

注册执业章
REGISTERED SEAL

建设单位
ORGANIZATION
仙游县鲤城街道白塔社区居民委员会

项目名称
ITEM NAME
鲤城街道白塔社区新建社区道路工程

子项名
SUB PROJECT

图纸名称
DRAWING TITLE
钢筋混凝土护栏设计图

项目负责人 PROJECT DIRECTOR	林 葩	
审定人 APPROVED BY	蔡跃兴	
专业负责人 DISCIPLINE RESPONSIBLE BY	赵丽梅	
审 核 人 EXAMINED BY	林 葩	
校 对 人 CHECKED BY	杨东薇	
设计人 DESIGNED BY	尤潇华	
制图人 DESIGNED BY	尤潇华	
设计编号 PROJECT No.	SF-XY-2025-13	
版次 VERSION	A	图号 DRAWING NO. LS-17
比例 SCALE		日期 DATE 2025. 08
专业 PROFESSIONAL	市政	图别 STATUS 施工图

