

2796.2	2796.4	2796.2	2796.2
40381.0	40381.4	40381.7	40381.7
2796.4	2796.4	2796.4	2796.4
40381.0	40381.4	40381.7	40381.7
2796.4	40381.4	40381.7	40381.7

福建赛瑞新材料有限公司预申请项目勘测定界图
2795.9-40381.4

40381.365
2796.249

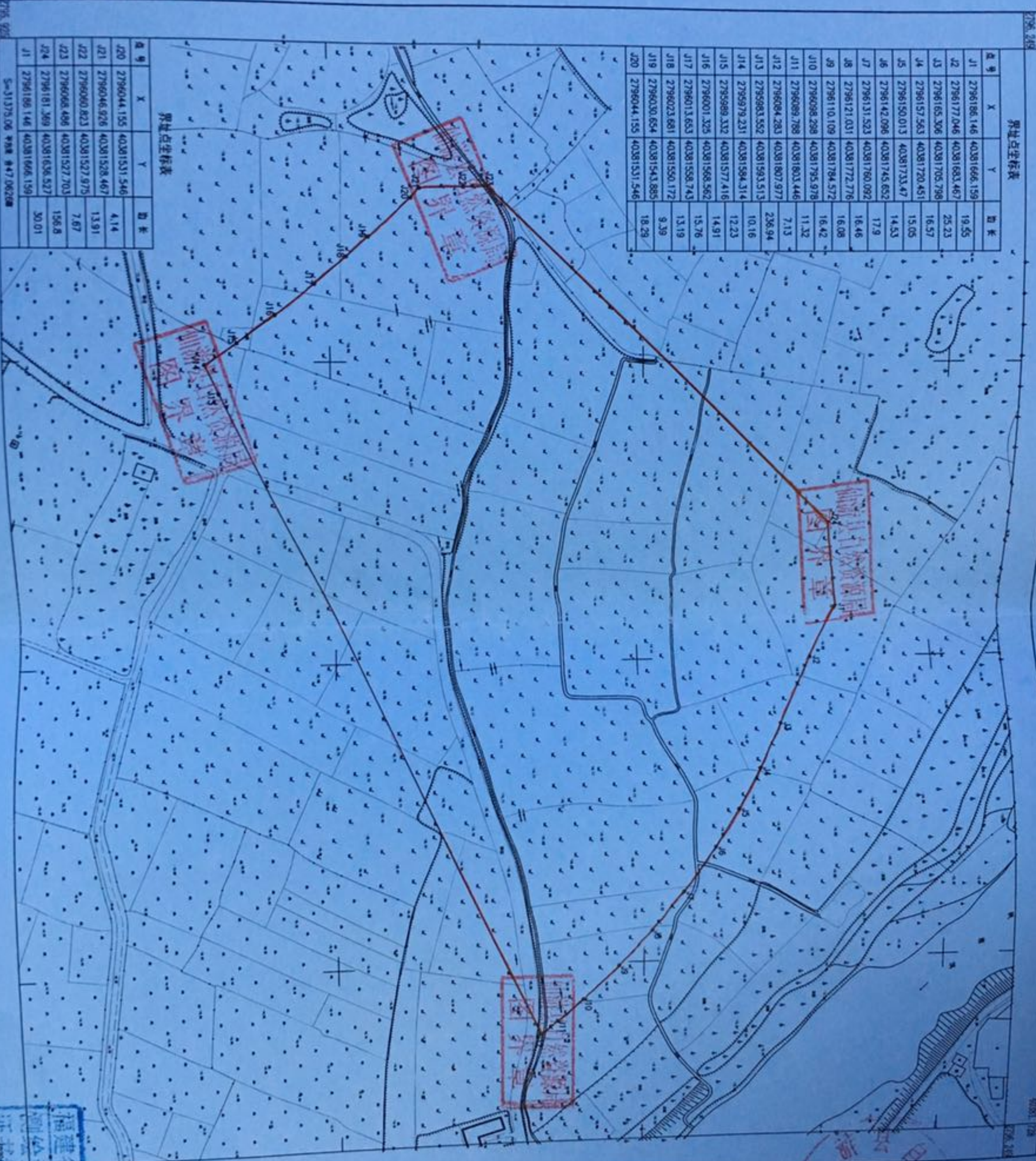
界址点坐标表

点号	X	Y	距离
J1	2796186.146	40381666.159	19.55
J2	2796177.046	40381683.467	25.23
J3	2796165.306	40381705.798	16.57
J4	2796157.563	40381720.451	15.05
J5	2796150.013	40381733.47	14.53
J6	2796142.096	40381745.652	17.9
J7	2796131.523	40381760.092	16.46
J8	2796121.031	40381772.776	16.08
J9	2796110.109	40381784.572	16.42
J10	2796098.298	40381795.978	11.32
J11	2796089.788	40381803.446	7.13
J12	2796084.283	40381807.977	236.94
J13	2795983.552	40381593.513	10.16
J14	2795979.231	40381594.314	12.23
J15	2795969.332	40381577.416	14.91
J16	2796001.325	40381568.562	13.76
J17	2796013.653	40381558.743	13.19
J18	2796023.681	40381550.172	9.39
J19	2796030.654	40381543.885	18.29
J20	2796044.155	40381531.546	

界址点坐标表

点号	X	Y	距离
J20	2796044.155	40381531.546	4.14
J21	2796046.926	40381528.467	13.91
J22	2796060.823	40381527.975	7.67
J23	2796068.486	40381527.703	156.8
J24	2796181.369	40381636.527	20.01
J1	2796186.146	40381666.159	
Σ=31375.06 中误差 ±47.06268			

福建省宏纬测绘有限公司



2020年6月份数字化制图
2000国家大地坐标系:中央子午线为120度
1985国家高程基准,等高距为1米
2008年图例式

1:1000

测量员:傅瑞芳
绘图员:陈林山
检查员:廖振瑞

福建省宏纬测绘有限公司
资质证书编号:丙 级
发证机关:福建省测绘局